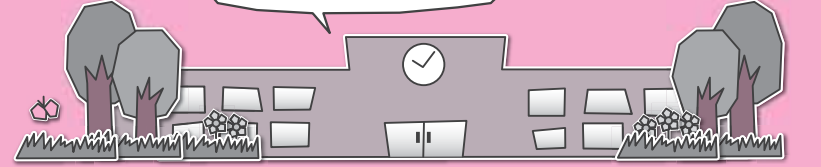


インフォメーション



※各教室へ参加を希望されるかたは各施設までお電話でお申し込みください。(月曜日・祝日は休館日、月曜祝日の場合は火曜も休館)

各施設お問合せ先

中央公民館 ☎82-2435 海洋センター ☎82-0858
 東部公民館 ☎82-1241 わたらせ自然館 ☎82-1935
 南部公民館 ☎82-1424 文化財資料館 ☎91-4018
 北部公民館 ☎77-1855

受講生募集

東部公民館
陶芸教室(下期)
 期間 10月〜平成27年3月第3土曜日(全6回)
 ※3月のみ第2土曜日
 時間 午前9時30分
 内容 作陶実習
 初回 10月18日(土)
 対象 一般人10名
 材料費 粘土代実費負担
 持参品 エプロン・ぼろ布

東部公民館
健康ハイキング教室
 期日 10月19日(日)
 時間 午前7時30分集合出発(雨天決行)
 内容 紅葉の妙義神社周辺を歩きます(4時間程度)。
 場所 群馬県富岡市
 対象 一般人先着40名
 乗り物 観光バス
 参加費 3,500円(バス代・高速料金ほか)
 持参品 弁当・飲み物・敷物・雨具・手袋

南部公民館
そば打ち教室
 期日 10月23日(木)・11月20日(木)・12月11日(木)・24日(水)

時間 午前9時
 内容 そば打ちの技術の習得、つゆの作り方を学ぶ
 対象 一般人12名
 材料費 実費負担
 持参品 エプロン・三角きん・持ち帰り用容器

南部公民館
季節の手作り教室1
 期日 10月29日(水)
 時間 午後1時30分
 内容 ススキのふくろう作り
 対象 一般人10名
 材料費 実費負担

北部公民館
ヨガ教室
 期日 10月22日(水)・29日(水)・11月5日(水)・12日(水)
 時間 午前9時30分
 内容 手軽に健康管理
 対象 一般人12名
 持参品 ヨガマット・飲み物

北部公民館
ハイキング教室
 期日 11月8日(土)
 時間 午前8時集合出発(雨天決行)
 内容 八方ヶ原高原を散策します(3時間程度)。
 場所 栃木県矢板市八方ヶ原

対象 一般人先着28名
 乗り物 町有バス
 参加費 800円(ガソリン代・高速料金ほか)
 持参品 弁当・飲み物・敷物・雨具・手袋

北部公民館
めん打ち教室
 期日 11月19日(水)・12月3日(水)・17日(水)
 ※11月はうどん、12月はそば打ちです。
 時間 午前9時
 内容 めん打ちの技術の習得、つゆの作り方を学ぶ
 対象 一般人10名
 材料費 実費負担
 持参品 エプロン・三角きん・持ち帰り用の容器

北部公民館
女性講座
 期日 11月20日(木)・12月9日(火)・平成27年1月27日(火)・2月4日(水)・3月7日(土)
 時間 午前10時
 内容 イートアンド(株)関東工場見学
 ※他に竹細工、料理、石けんアートなどを行います。
 対象 一般人女性20名
 材料費 実費負担

町制施行60周年記念事業
第50回町民体育祭
 日時 10月12日(日)
 午前8時30分(開会式)
 雨天の場合、翌日のみ順延。
 場所 板倉中学校校庭
 順延・中止については、午前6時30分以降にテレホンサービスまたは安全安心メールでご確認ください。
 TEL:0180-99-2400

南部公民館まつり
 日時 11月9日(日)
 午前8時45分
 場所 南部公民館
 ◆発表部門 午前10時
 合奏(南小学校児童)・童謡・大正琴・踊りなど
 特別出演 稲妻太鼓愛好会・太々の会・島耕地獅子舞・大久保祭り保存会
 ◆展示部門 午前10時
 編み物・陶芸など
 ◆模擬店 午前10時
 赤飯・手打ちそばなど
 ◆その他
 足湯・『いたくらん』と写真撮影会・ポップコーンの無料配布(数量限定)
 ◆スーパージャンジゲームコーナー(中学生以下対象・無料)
 ◆お楽しみ抽選会
 ※前日の午後と当日は、図書・ビデオの貸出・返却業務は行いません。

わたらせ自然館
親子野鳥観察教室
 日時 11月8日(土)
 午前9時〜正午(わたらせ自然館に午前8時50分集合)
 内容 自転車に乗り、渡良瀬遊水地の野鳥を観察
 募集人員 親子20名(先着順、定員になり次第締め切り)
 ※お一人での参加も可
 参加費 無料
 ※自転車、双眼鏡は無料で貸し出します。

文化財資料館
機織り教室
 期間 11月5日(水)〜12月3日(水) 毎週水曜日(全5回)
 時間 午後1時30分〜4時
 場所 文化財資料館
 内容 機織機でコースター作り
 材料費 1,000円
 募集人員 10名
 申込締切 10月31日(金)
 申込先 文化財資料館

海洋センター
親子パドミントン教室
 期間 11月〜12月 毎週土曜日(全9回)
 時間 午後7時〜8時30分
 初回 11月1日
 場所 板倉高校体育館

参加費 1人500円
 対象者 町内小学生
 募集人員 20組(計40名)
 申込締切 10月24日(金)
 申込先 海洋センターへ参加費を添えてお申し込みください。

水場の風景を守る会
渡良瀬遊水地学習会
 期日 11月2日(日)
 内容 渡良瀬遊水地の現状と治水と自然
 ○板倉学講座(座学)
 時間 午前9時30分〜11時30分
 場所 東部公民館会議室
 参加費 無料
 ○水場ポタリング(現地学習)
 時間 午後1時〜3時30分
 集合場所 わたらせ自然館
 自転車無料貸出あり
 参加費 500円(保険代・飲み物代・お土産代)
 ※どちらか一方のみ参加も可
 申込締切 10月29日(水)
 申込先 文化財資料館

中央公民館
イベント情報
板倉北保育園児作品展
 期間 10月1日(水)〜22日(水)
 時間 午前9時〜午後5時
 場所 中央公民館2階ロビー

※最終日は午後3時まで
 中央公民館
たんぼおはなし会
 日時 10月25日(土)
 ①午前10時30分
 ②午後2時
 内容 読み聞かせと工作
 場所 中央公民館図書室

わたらせ自然館
ステンドグラス展
 期間 10月18日(土)〜26日(日)
 時間 午前9時〜午後4時30分
 ※最終日は午後3時まで
 出展 板倉ステンドアートクラブ
 入館料 無料

海洋センター
ソフトテニスまつり
 日時 11月9日(日)
 午前8時〜受付
 午前8時30分〜開会式
 場所 東洋大学板倉キャンパス テニスコート
 参加費 1人300円
 対象者 板倉町内在住・在勤・在学者(ベアの参加が原則ですが、1名での申込みも可)
 申込締切 10月26日(日)
 申込先 海洋センターへ参加費を添えてお申し込みください。

町制施行60周年記念事業
第35回町民文化祭
 10月25日(土)、26日(日)の2日間、第35回町民文化祭を開催します。文化協会加盟団体の展示や発表などが行われます。ぜひご家族ご友人をお誘い合わせの上、ご来場ください。
 町民文化祭プログラム
 場所 中央公民館
 ◆10月25日(土) 午前9時
 ○発表部門
 ・文化協会加盟団体
 ・板倉中学校ブラスバンド部(午前9時頃)
 ・西小学校(午前10時頃)
 ・板倉保育園(午前10時20分頃)
 ※発表会場(大ホール)でお楽しみ抽選会を実施します。
 ※時間は前後する場合があります。
 ○式典(午前9時30分)
 ・文化協会功労者及び文化功績者表彰
 ○展示部門
 ・文化協会加盟団体の作品展(無料体験コーナー設置)
 ・ガールスカウト群馬県第80団
 ・絵画コンクール入選作品展
 ○各種模擬店
 ○みかん・金柑苗木無償配布(午前10時〜)



町制施行60周年記念事業
第35回町民文化祭
 ○ブックリサイクル
 図書室で使わなくなった本を有効利用するため、ご来場の皆さまに無償で提供します。
 1人10冊まで。お持ち帰り用の袋をお持ちください。
 ◆10月26日(日) 午前9時
 ○展示部門
 ・文化協会加盟団体の作品展(無料体験コーナー設置)
 ・ガールスカウト群馬県第80団
 ・絵画コンクール入選作品展
 ○ブックリサイクル
 ※文化祭期間中は、図書・ビデオの貸出及び返却は行いません。
 問合せ 中央公民館