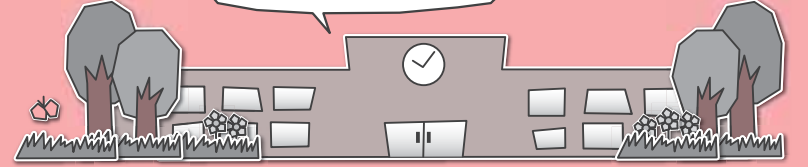


インフォメーション



※各教室へ参加を希望されるかたは各施設までお電話でお申し込みください。(月曜日・祝日は休館日、月曜祝日の場合は火曜も休館)

各施設お問合せ先

中央公民館 ☎82-2435 海洋センター ☎82-0858
 東部公民館 ☎82-1241 わたらせ自然館 ☎82-1935
 南部公民館 ☎82-1424 文化財資料館 ☎91-4018
 北部公民館 ☎77-1855

受講生募集

中央公民館
年越しそば打ち教室

期日 12月2日(火)・9日(火)
 時間 午前9時
 内容 そば打ち及び本がえしとそばつゆ作り
 対象 一般成人6名
 材料費 実費負担
 ※1,000円程度
 持参品 エプロン・三角きん・持ち帰り用容器
 申込期限 11月16日(日)

東部公民館
防災講座1

期日 11月21日(金)
 時間 午後1時30分
 内容 異常気象の原因と災害対策(前橋気象台)
 参加費 無料

東部公民館
防災講座2

期日 12月5日(金)
 時間 午後1時30分


内容 心肺蘇生方法とAEDの使い方(館林地区消防組合)

対象 一般成人20名
 参加費 無料

東部公民館
木工教室1

期日 11月27日(木)・28日(金)
 時間 午後1時30分
 内容 クリスマスマスモチーフづくり
 対象 一般成人10名
 材料費 1,000円
 持参品 エプロン・マスク
 申込期限 11月20日(木)

東部公民館
木工教室2

期日 12月11日(木)・12日(金)
 時間 午後1時30分
 内容 来年の干支づくり
 対象 一般成人10名
 材料費 1,000円
 持参品 エプロン・マスク
 申込期限 12月4日(木)

東部公民館
パソコン教室

期日 11月29日(土)
 時間 午前10時～午後3時30分(休憩あり)
 内容 初歩の年賀状づくり
 対象 一般成人10名

教材費 テキスト代負担

※500円程度

持参品 デジタルカメラ・パソコン接続のUSBケーブル
 ※パソコンのないかたには貸し出します。

南部公民館
季節の手作り教室2

期日 12月7日(日)
 時間 午前9時30分
 内容 ワラとハープを使い、さわやかに作るカメを作ります。
 対象 一般成人12名
 材料費 実費負担
 持参品 園芸用ハサミ・軍手



北部公民館
切り絵教室

期日 11月30日(日)・12月5日(金)・7日(日)
 時間 午後1時30分
 内容 来年の干支を切り絵で作ります。

イベント情報

中央公民館
小中学生絵画入賞作品展

期日 11月1日(土)～30日(日)
 時間 午前9時～午後5時
 場所 中央公民館2階ロビー
 ※最終日は午後3時まで

中央公民館
たんぽぽおはなし会

期日 11月8日(土)
 時間 午前10時30分
 内容 読み聞かせと工作
 場所 中央公民館図書室

東部公民館
フルーツバスケット

期日 11月22日(土)
 時間 午前10時
 内容 読み聞かせと工作
 場所 東部公民館(和室・大)



北部公民館
さくらがおかおはなし会

期日 11月22日(土)
 時間 午前10時30分
 内容 絵本・紙芝居・工作・遊び
 場所 北部公民館(和室)

東部公民館
利用団体発表会


期日 11月16日(日)
 時間 午前9時30分
 ◆発表部門 午前10時
 コーラス・東小児童合唱合奏・大正琴・フラダンス・ピアノ・ハープ・民謡・フォークダンス・社交ダンスなど
 ◆展示部門 午前9時30分
 陶芸・写真・俳句・ステンドグラス・活き生き学級作品・東小児童絵画・園芸教室作品など

◆模擬店 午前10時
 焼そば・赤飯・じゃがバター・フリーマーケット・駄菓子・草団子・健康コーナーなど

◆体験コーナー 午前10時
 囲碁対局・読み聞かせ・工作など
 ※前日の午後と当日は、図書・ビデオの貸出・返却業務は行いません。

わたらせ自然館
写真展「彩々」

期日 11月1日(土)～16日(日)
 時間 午前9時～午後4時30分
 ※最終日は午後3時まで
 入館料 無料



わたらせ自然館
国画会出品作品展

期日 11月20日(木)～30日(日)
 時間 午前9時～午後4時30分
 ※最終日は午後3時まで



内容 心臓蘇生方法とAEDの使い方(館林地区消防組合)

対象 一般成人20名
 参加費 無料

東部公民館
木工教室1

期日 11月27日(木)・28日(金)
 時間 午後1時30分
 内容 クリスマスマスモチーフづくり
 対象 一般成人10名
 材料費 1,000円
 持参品 エプロン・マスク
 申込期限 11月20日(木)

東部公民館
木工教室2

期日 12月11日(木)・12日(金)
 時間 午後1時30分
 内容 来年の干支づくり
 対象 一般成人10名
 材料費 1,000円
 持参品 エプロン・マスク
 申込期限 12月4日(木)

東部公民館
パソコン教室

期日 11月29日(土)
 時間 午前10時～午後3時30分(休憩あり)
 内容 初歩の年賀状づくり
 対象 一般成人10名

出展 銅版画 大山恵美子
 写真 小野田填・飯塚英夫
 品川礼子・竹内弘明
 入館料 無料

わたらせ自然館
ポップワークス2014展

東毛地区の若手作家15名によるノンジャンルのグループ展
 期日 12月4日(木)～14日(日)
 時間 午前9時～午後4時30分
 ※最終日は午後3時まで
 入館料 無料



わたらせ自然館
しぜんかんクイズ

わたらせ自然館で板倉町や遊水地のクイズに挑戦してみよう!
 期日 12月6日(土)～平成27年1月10日(土)
 時間 午前9時～午後4時30分
 館内の展示物を見れば答えが

教材費 テキスト代負担

※500円程度

持参品 デジタルカメラ・パソコン接続のUSBケーブル
 ※パソコンのないかたには貸し出します。

南部公民館
季節の手作り教室2

期日 12月7日(日)
 時間 午前9時30分
 内容 ワラとハープを使い、さわやかに作るカメを作ります。
 対象 一般成人12名
 材料費 実費負担
 持参品 園芸用ハサミ・軍手




北部公民館
切り絵教室

期日 11月30日(日)・12月5日(金)・7日(日)
 時間 午後1時30分
 内容 来年の干支を切り絵で作ります。

分ける簡単な問題です(大人も参加できます)。
 ※正解者には賞品を進呈

海洋センター
新体力テスト参加者募集

期日 12月7日(日)
 時間 午前9時～
 場所 海洋センター体育館
 参加費 無料
 対象者 20歳以上の男女
 募集定員
 高齢者の部(65歳～79歳) 20名
 成人の部(20歳～64歳) 20名
 測定種目 握力や上体起こしなど全6種目(年齢によって、種目が異なります。)
 その他 体育館シューズを必ずお持ちください。



受賞おめでとう
各種コンクール

町内小中学校を対象に読書感想文及び絵画コンクールを実施しました。各部門の優秀

者は次のとおりです。

▼読書感想文最優秀者
 ・小学校低学年の部
 南小2年 森田麗奈さん
 ・小学校中学年の部
 西小3年 秋森詞汰くん
 ・小学校高学年の部
 西小6年 長沢秀くん

・中学校の部
 板中3年 今野伶香さん
 ▼絵画コンクール最優秀者
 ・生活画部門
 南小2年 川嶋藍さん
 ・読書感想画部門
 西小3年 木村このみさん
 ・風景画部門
 西小6年 長沢秀くん
 ・中学生絵画部門
 板中3年 石崎ことりさん

館林第九合唱団
第29回館林第九演奏会

期日 12月13日(土)
 時間 午後6時30分開演
 場所 館林文化会館大ホール
 チケット 3,100円(全席自由)
 チケット取扱い 中央公民館・館林文化会館・明和町ふるさと産業文化館
 問合せ 館林第九合唱団会長(根岸弘) ☎090-4442512217