

くらしの 情報

安全安心メール



携帯電話やパソコンのメール機能を利用した防犯・防災・緊急・町の情報配信を行っています。登録は町ホームページまたはQRコードから

まちの動き

人口	15,437人 (-6)
男	7,686人 (-8)
女	7,751人 (+2)
世帯数	5,355戸 (-5)

()内は前月比
平成26年11月1日現在

今月の税金

- 町県民税(第4期)
- 国民健康保険税(第6期)
- 介護保険料(第6期)
- 後期高齢者医療保険料(第6期)
- 納期限 12月25日(木)
- 問合せ 収税係
- ☎内線 221・222

※毎週水曜日に窓口延長を午後7時15分まで行っています。ご利用ください。

事件事故発生状況

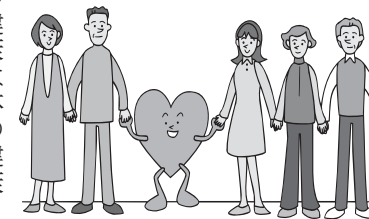
○ 10月16日～11月15日

	累計	前年比
侵入窃盗	1件 (10件)	-5
車上ねらい	0件 (3件)	-3
自販機ねらい	0件 (0件)	-14
乗物盗難	2件 (13件)	+2
その他の事件	2件 (52件)	-14
人身事故	3件 (35件)	-8
物件事故	13件 (117件)	-21

※()内は平成26年1月からの累計

健康

健康の鉄人教室9 うつ予防教室



こころの健康は体の健康！
皆さんで楽しくうつの予防法を学びましょう。
日時 12月12日(金)
午後1時30分～3時
場所 東部公民館 講堂
内容 うつとその予防法についての講話

講師 田村文子氏(群馬県立健康科学大学教授)

募集人数 30人

参加費 無料

申込期限 12月11日(木)

申込先・問合せ 介護高齢係

☎内線 324

精神保健福祉「家族教室」のご案内

精神保健福祉「家族教室」(統合失調症)を下記の通り実施します。
場所 館林保健福祉事務所
大会議室
対象者 統合失調症患者の家族等 約30人
申込方法 館林保健福祉事務所保健係まで電話またはFAX

日時	テーマ	内容
1月15日(木)	午後1時30分～	統合失調症の基礎知識 病気の話
	午後3時～	家族の対応について 日常生活での対応の留意点
1月21日(水)	午後1時30分～	統合失調症の基礎知識 治療の重要性と薬の話
	午後3時～	家族の話交流会 病気の始まりから現在に至るまで
1月28日(水)	午後1時30分～	福祉制度について 知っておきたい福祉制度
	午後2時30分～	当事者の話交流会 療養生活、日中活動の場

くらし 冬の県民交通安全運動

冬の県民交通安全運動を12月1日(月)から10日(水)の期間で実施します。
運動重点
○子どもと高齢者の交通事故防止
○飲酒運転の根絶
○出会い頭事故・追突事故の防止
街頭啓発
日時 12月1日(月)午前11時～
場所 館林つつじの里シヨツ

【広告】

有料広告掲載欄

ピンゲセンター・カワチ薬品
館林東店
問合せ 行政安全係
☎内線 122

給付金の申請期限を延長します

臨時福祉給付金
対象者 1月1日に町に住所があるかたのうち、平成26年度分の住民税非課税者(課税者の扶養親族や生活保護受給者は除く)
支給額 一人につき1万円
申請期限 12月26日(金)

子育て世帯臨時特例給付金

対象者 平成26年1月分の児童手当を受給していて、児童手当の所得制限限度額未満のかた(臨時福祉給付金の対象となる児童、生活保護の受給者は除く)
支給額 児童一人につき1万円
申請期限 12月26日(金)
問合せ

○臨時福祉給付金
社会福祉係

☎内線 311

○子育て世帯臨時特例給付金
子育て支援係
☎内線 313

児童扶養手当の公的年金等との併給制限が見直し

児童扶養手当は、父母の離婚等により、父または母と生計を同じくしていない児童を育てているかたに対し、児童

の福祉増進を図ることを目的として支給される手当です。これまででは、公的年金(遺族年金、障害年金、老齢年金、労災年金、遺族補償など)を受給していたり、申請すれば受給できる場合には児童扶養手当を受給することができませんでした。平成26年12月から児童扶養手当額より低い場合は、その差額分の手当を受給できるようになります。

改正により新たに手当を受け取れる場合

- 児童を養育している祖父母などが、低額の老齢年金を受給している場合
 - 父子家庭で、児童が低額の遺族厚生年金のみを受給している場合
 - 母子家庭で、離婚後に父が死亡し、児童が低額の遺族厚生年金のみを受給している場合など
- 公的年金等と児童扶養手当額との差額となりますが、所得や年金等受給額に基づき算出することとなります。
申請及び手当の支給
平成27年3月31日までに申請した場合

館林税務署の臨時職員を募集します

○平成26年12月1日に支給要件を満たしているかたは平成26年12月分から
○平成26年12月1日には支給要件を満たしておらず、平成27年3月31日までに支給要件を満たしたかたは要件に該当した日の翌月分から
※平成27年3月31日を過ぎると、申請の翌月分からの支給となります。
申請先・問合せ
子育て支援係
☎内線 314

募集人数 80名程度
勤務内容 受付、パソコン入力作業及び書類整理など
勤務場所 館林税務署またはイオンモール太田(太田市)
勤務日時 平成27年1月下旬から3月中旬または下旬までの間(ただし、土日、祝日を除く)午前9時から午後5時までの間の4時間または昼休みを除く5時間30分
※詳しくは、お問い合わせください。
応募先・問合せ
館林税務署総務課
☎7219500

いたコン 大人のパーティー ～出逢いの橋で、縁結びの巻～ 参加者募集

素敵な音楽と食事を楽しみながら冬の出逢いを見つけませんか? LIVE演奏を聴きながらの大人のパーティーを開催します。寒い冬を暖かい気持ちで過ごしたい...あなたのご参加をお待ちしています。

日時 平成27年1月25日(日) 午前11時～午後4時
(男性は午前10時集合、女性は10時30分集合)

場所 わたらせ自然館(板倉町大字海老瀬4663-1)
内容 生演奏を聴きながらの立食パーティー、1対1のトークタイムなど
対象 20代～40代の独身男女各15人程度(婚歴は問いません)
※応募多数の場合は、町内在住のかたを優先します。

参加費 男性6,000円
女性1,500円(2人以上の参加で、1,000円に割り引き)

申込方法 申込書を行政安全係まで提出(郵送・メール可)。申込書は行政安全係で配布しています。また、町ホームページからもダウンロードできます。

申込期限 平成27年1月9日(金)

実施団体 板倉町婚活応援事業実行委員会(以下、参加団体) ○板倉町商工会青年部
○邑楽館林農協青年部 ○わいわいネットワーク ○板倉町役場 等

申込先・問合せ 行政安全係

☎内線 122

URL <http://www.town.itakura.gunma.jp/>

✉ konkatsu@town.itakura.gunma.jp



お知らせ

東洋大学板倉キャンパスイルミネーション点灯式



約3万球のLEDで東洋大学板倉キャンパスを幻想的な光で彩ります。お誘い合わせの上、ぜひお越しください。

点灯式日時 12月18日(木)午後6時20分

点灯期間 12月18日(木)～平成27年1月26日(月) 日没後～午後9時

場所 東洋大学板倉キャンパス内容 今年のテーマは「クリスマス」です。点灯式参加のかたへ温かいスープを無料配布予定(先着200名予定)

問合せ 東洋大学板倉事務部 板倉事務課
☎82-9046

地域連携サイエンスカフェを開催します



地域連携事業の一環として、板倉町、館林市、東洋大学の共催で科学を身近に感じていただく地域連携サイエンスカフェを開催します。皆さんに身近なテーマを選び、科学について解りやすくお話ししますので、コーヒーを飲み、お菓子をつまみながら、気軽な雰囲気の中でサイエンスカフェを楽しんでください。

日時 12月19日(金)午後5時～6時

場所 東洋大学板倉キャンパス第二学生食堂

テーマ 「健脳のためのニューロサイエンス講座」のしくみから健康な脳づくりについて考える」

講師 児島伸彦 氏(東洋大学生命科学部生命科学科教授)

参加費 無料

斉放水分列行進(徒歩部隊・車両部隊)披露

※館林市役所東側道路が午前11時30分から午後0時30分まで交通止めとなりますので、ご協力をお願いします。

問合せ 館林地区消防組合
☎72-3171

群馬県都市計画区域マスタープランの縦覧

都市計画変更案の縦覧

群馬県は、東毛広域都市計画圏都市計画区域の整備、開発及び保全の方針・館林都市計画区域区分の都市計画変更案をまとめましたので、縦覧します。

縦覧場所

群馬県庁都市計画課、館林土木事務所、役場都市建設課

縦覧期間

12月12日(金)～26日(金)(※土日・祝日は除きます)

意見書の提出について
変更案について、意見のある人は縦覧期間中に意見書を提出することができます。意見書は会場に備え付けのもの、または必要事項(氏名・住所・利害関係・意見要旨)を記入したものを直接または郵送で縦覧場所に提出してく

申込み 不要

対象 どなたでも参加大歓迎

主催 東洋大学・板倉町・館林市

問合せ
○東洋大学板倉事務課
☎82-9112
○企画調整係
☎内線142

東洋大学付属図書館所蔵資料展を開催

東洋大学付属図書館では、左記のとおり所蔵資料展を開催します。

期間 11月24日(祝)～12月20日(土) ※11月30日(日)、12月7日(日)、14日(日)は閉館。

時間
○平日 午前8時45分～午後6時45分
○土曜日 午前8時45分～午後3時45分

場所 東洋大学板倉図書館

テーマ 「群馬」を知ろう!

対象 板倉町・館林市に在住、在勤、在学している中学生以上のかた

入館料 無料

問合せ
東洋大学図書館事務部図書事務課
☎82-9060

ホストファミリーを募集



日本での研修を目的に板倉町を訪れるアメリカのディパー大学の学生を、家族の一員としてホームステイで受け入れてくださるホストファミリーを募集します。

ホームステイ期間
平成27年1月8日(木)～11日(日)3泊4日

ホストファミリー応募条件
○国際交流に理解のある家族
○期間中、自家用車などで送り迎えしていただけるかた
○個室をご提供いただけるかた(もしくは、同性のご家族との相部屋も可)

※単身のかた(ひとり世帯)はご応募いただけません。

申込方法 ホストファミリー申込書に必要事項をご記入の

新春恒例 消防隊出初め式



日時 平成27年1月10日(土)午前10時開始

場所 館林市役所東広場

内容 館林鷹職組合梯子乗り演技披露、アトラクション、一

年末年始の役場業務のお知らせ

12月27日(土)～平成27年1月4日(日)までの年末年始、役場などの業務が休みになります。なお、業務内容や施設などによって異なる場合がありますのでご確認ください。

【休みとなる業務・施設など】

役場業務(戸籍届出を除く)、保健センター、資源化センター、デイサービスセンター、障害者生産活動センター、シルバー人材センター、し尿処理

【戸籍・住民票】

出生、死亡、婚姻などの戸籍届出は、年末年始の業務が休みの日でも受け付けできます。また、時間外及び休日(年末年始を含む)の住民票、印鑑証明は、平日の電話予約があれば交付できます(年末は12月26日(金)までにご予約ください)。

【水道工事】

水道工事店休祝日当番表(12P)をご覧ください。

【税金などの納入】

銀行などの金融機関で、12月30日(火)まで納入することができます。

【各施設の休館】

◎健康の郷「季節里」
1月1日(祝)～4日(日)
※12月31日(水)午後2時まで営業

◎各公民館、海洋センター、わたらせ自然館、文化財資料館

◎児童館
12月28日(日)～1月3日(土)

◎総合福祉センター
12月26日(金)～1月5日(月)

婚活「農家の真面目な花嫁探し」2015



ください。

問合せ
○県庁都市計画課
☎027-1226-3656
○計画管理係
☎434

J A 邑楽館林青年部による婚活イベント第7弾「農家の真面目な花嫁探し」2015

「私達の農産物で作るスイーツ&恵方巻き」を開催します。農家に嫁ぎたいかたを真剣に募集しています。

日時 平成27年2月1日(日)午前10時～午後3時

場所 館林市大島公民館(館林市大島町4375-1)

募集人数 30代～40代前半の独身女性12名程度

申込期限 平成27年1月16日

歴史博物館 休館のお知らせ

歴史博物館は、改修工事のため、次のとおり休館いたします。

期間 平成28年4月(予定)まで ※ただし、27年3月7日(土)の「黒田名誉館長による歴史推理」、「古文書講座」は開催します。

問合せ 県立歴史博物館
☎027-310-6020

寄付受納

▼一般寄附
50,000円

群馬県ゴルフ連盟館林支部様
※ご寄付ありがとうございます。