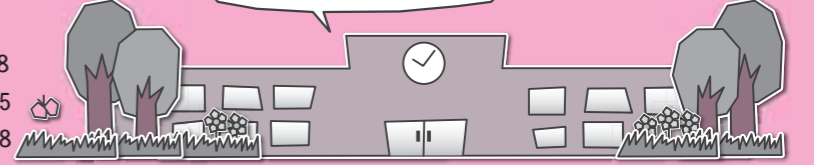


※各教室へ参加を希望されるかたは各施設までお電話でお申し込みください（月曜日・祝日は休館日、月曜祝日の場合は火曜も休館）。

## 各施設お問合せ先

中央公民館 ☎82-2435 海洋センター ☎82-0858  
 東部公民館 ☎82-1241 わたらせ自然館 ☎82-1935  
 南部公民館 ☎82-1424 文化財資料館 ☎91-4018  
 北部公民館 ☎77-1855

## インフォメーション



### 受講生募集

#### 中央公民館 手話ダンス教室

期日 4月26日(土)・5月10日(土)・24日(土)・31日(土)・6月7日(土)・21日(土)・28日(土)・7月5日(土)・12日(土)・19日(土) (全10回)  
 時間 午前10時  
 内容 手話ダンスの習得  
 対象 一般人20名  
 服装 動きやすい服装  
 持参品 上履き・タオル・飲み物  
 申込期限 4月23日(水)  
 ※見学は自由です。座つていてもできます。

#### 中央公民館 フラワーデザイン教室

期日 5月14日(水)・6月11日(水)・10月8日(水)・11月12日(水)・12月10日(水)・平成27年3月11日(水) (全6回)  
 時間 午後1時30分 (2時間程度)  
 内容 生花を使った、季節感とテーマのある楽しいフラワーアレンジメント  
 対象 一般人10名  
 材料費 各回3,000円  
 持参品 花切はさみ・筆記用具・ぞうきん・ごみ袋  
 申込期限 各回実施日の2週間前



#### 東部公民館 陶芸教室(上期)

期日 4月5日(月)・9月(全6回)  
 日時 第3土曜日 午前9時30分  
 内容 初歩の作陶  
 初回 4月19日(土)  
 対象 一般人 10名  
 材料費 粘土代実費負担  
 持参品 エプロン・ぼろ布  
 健康増進のためのハイキング実習です。各回4時間程度歩きます。開催することに広報紙で参加者を募集します。  
 期日 4月5日(月)・9月(全4回)  
 初回 4月20日(日)  
 午前8時 東部公民館

#### 東部公民館 健康ハイキング教室

健康増進のためのハイキング実習です。各回4時間程度歩きます。開催することに広報紙で参加者を募集します。  
 期日 4月5日(月)・9月(全4回)  
 初回 4月20日(日)  
 午前8時 東部公民館

#### 東部公民館 園芸教室

集合・出発 ※雨天決行  
 研修先 岩根神社・岩根山つつじ園(埼玉県長瀬町)方面  
 対象 一般人 先着28名  
 乗り物 町有バス  
 参加費 1,500円(入園料・ガソリン代など)  
 服装 動きやすい服装  
 持参品 雨具・弁当・飲み物・手袋



#### 北部公民館 ハイキング教室

期日 5月18日(日)  
 時間 午前8時 北部公民館  
 集合・出発 ※雨天決行  
 場所 栃木県那須町  
 内容 新緑鮮やかな那須高原を歩きます。  
 対象 一般人28名  
 乗り物 町有バス  
 参加費 1,000円(高速料金、ガソリン代含む)  
 服装 動きやすい服装・ハイキングに適したシューズ  
 持参品 弁当・飲み物・敷物・雨具・手袋  
 申込期限 5月1日(木)  
 申込先 在住地区の公民館

#### 全公民館 生き生き学級

期日 5月5日(火)・27日(日)  
 内容 健康や趣味の講座・世代間交流など(全10回)  
 対象 町内在住60歳以上のかた40名  
 申込先 在住地区の公民館

### イベント情報

#### 中央公民館 板倉絵手紙の会作品展

期日 4月1日(火)～27日(日)  
 場所 中央公民館2階ロビー  
 ※最終日は午後3時まで



#### わたらせ自然館 二人展

木工とフラワーデザイン  
 期日 4月17日(木)～27日(日)  
 時間 午前9時～午後4時30分  
 最終日は午後3時まで  
 出展 木工 北島健一(きたじまけんいち)  
 フラワーデザイン 小峰八重子(こみねやえこ)  
 入館料 無料

#### わたらせ自然館 第14回渡良瀬遊水地フォトコンテスト入賞作品集展

期日 5月2日(金)～11日(日)  
 休館日 7日(水)～9日(金)

#### 北部公民館 ちびっこ広場

期日 5月5日(土)・10月(全10回)  
 初回 5月1日(木)  
 時間 午前10時30分  
 内容 リズム遊びや工作など  
 対象 1～3歳の親子20組

#### 南部公民館 子どもの広場

期日 5月5日(土)・10月(全10回)  
 初回 5月1日(木)  
 時間 午前10時30分  
 内容 リズム遊びや工作など  
 対象 1～3歳の親子20組

#### 町内小中学校 学校評議員募集

町の小中学校では、子どもたちの健やかな成長を図り、「生きる力」をはぐくむために、さまざまな教育活動を行っています。また、子どもや地域の実情に応じて特色ある開かれた学校づくりを進めることを目的に、学校、家庭、地域

が連携・協力して、地域全体で子どもを育てていく取組が進められています。

このような観点から、町の各小中学校では、5名のかたに学校評議員をお願いしています。今回その内1名を公募します。

#### 学校評議員の役割

①校長の求めに応じて、教育活動の計画および実施、学校と地域社会の連携の進め方など、校長の行う学校運営に関して意見を述べ、助言を行う。  
 ②必要に応じて、学校評議員が一堂に会し、意見交換を行う。

#### 募集範囲

○各小中学校 学校区域内住民  
 ○中学校 町内住民  
 募集人員 各学校1名  
 任期 1年(4月1日～平成27年3月末日までの1年間)  
 募集期間 4月7日(月)～25日(金)

#### 応募方法

左記の各学校に電話でご連絡ください  
 東小中学校 ☎82-11441  
 西小中学校 ☎82-11440  
 南小中学校 ☎82-11443  
 北小中学校 ☎77-0869  
 板倉中学校 ☎82-11448  
 問合せ 総務学校係 ☎内線612

### 各団体の会員を募集します

#### 女性あどばんす

女性あどばんすは、健康づくりのための体操や料理教室などの活動を通して、女性の身近な生活課題について学び、女性の生活文化の向上や社会福祉の増進を目的とした活動を展開しています。

若い女性も大歓迎、興味のあるかたはお気軽にご連絡ください。体験入会も可能です。

対象 町内の成人女性  
 年会費 1,000円  
 申込先・問合せ ☎内線621

#### 水場の風景を守る会

板倉町の水場景観は、平成23年に国の「重要な文化的景観」に選定されました。水場の風景を守る会は、板倉町の文化と景観の良さを知り、景観の保護や未来ある子どもたちにこの誇れる風景を伝えるための活動を行っています。

主な活動 川田の耕作を通じた小学生への伝承活動や文化的景観に関する場所巡り、講座の開催など

対象 水場の風景とその保護に興味があり、活動に参加できるかた。年齢、性別、経験は問いません。

年会費 1,000円  
 申込先・問合せ ☎914018  
 文化財資料館

