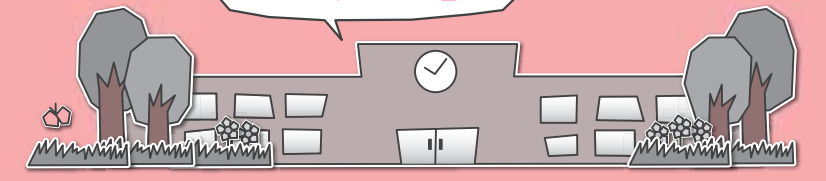


インフォメーション



※各教室へ参加を希望されるかたは各施設までお電話でお申し込みください。(月曜日・祝日は休館日、月曜祝日の場合は火曜も休館)

各施設お問合せ先

- 中央公民館 ☎82-2435 海洋センター ☎82-0858
- 東部公民館 ☎82-1241 わたらせ自然館 ☎82-1935
- 南部公民館 ☎82-1424 文化財資料館 ☎91-4018
- 北部公民館 ☎77-1855

受講生募集

中央公民館
ご馳走！ふりかけ教室

日時 12月2日(水) 午前9時
内容 栄養満点のふりかけ「錦松梅」を手作りします。
対象 一般成人12名
材料費 1,000円程度
持参品 エプロン・三角きん・持ち帰り用容器

中央公民館
リフレッシュ・アロマ

日時 12月5日(土) 午前10時
内容 アロマキャンドル作り
対象 一般成人20名
材料費 1,000円
申込期限 11月25日(水)

中央公民館
そば打ち教室

く年越しそばを手打ちで
日時 12月10日(木)・17日(木) 午前9時
内容 そば打ち・めんつゆ・お楽しみ料理一品づくり
対象 一般成人6名
材料費 各回1,000円程度
持参品 エプロン・三角きん・持ち帰り用容器

中央公民館
男性セミナーポトス倶楽部

日時 12月10日(木) 午後1時30分
内容 男のガーデニング教室
対象 一般男性10名
参加費 3,000円

中央公民館
ハンドメイド教室5

期日 12月11日(金)・18日(金) 午後1時30分
内容 おひなさまづくり
対象 一般成人12名
材料費 1,000円程度
持参品 裁縫道具

中央公民館
おやこ料理教室

日時 12月12日(土) 午前9時30分
内容 クリスマス料理を作ろう
対象 小学生の親子10組20名
費用 1人200円
持参品 エプロン・三角きん
申込期限 12月6日(日)

東部公民館
防災講座1

日時 11月27日(金) 午後1時30分
内容 地震に備えてくわが家の耐震知識

大雪に備えて
参加費 無料
申込期限 11月22日(日)

東部公民館
防災講座2

日時 12月11日(金) 午後1時30分
内容 乳幼児に対する心肺蘇生方法とAEDの使い方
対象 一般成人20名程度
参加費 無料
申込期限 11月27日(金)

東部公民館
木工教室

期日 12月17日(木)・18日(金) 午後1時30分
内容 来年の干支づくり
対象 一般成人10名
材料費 1,000円
持参品 エプロン・マスク
申込期限 12月8日(火)

南部公民館
手作りパン教室

期日 12月2日(水)・9日(水) (全2回)
時間 午前9時30分
内容 クリスマス用の手作りパン
対象 一般成人8名
費用 800円程度

持参品 エプロン・三角きん・マスク・持ち帰り容器

南部公民館
健康ストレッチ体操教室

期日 12月5日(土)・12日(土)・平成28年1月9日(土)・16日(土) 午前10時
内容 冬の寒さで凝り固まった体をストレッチ体操でほぐしましょう。
対象 一般成人20名
参加費 無料

北部公民館
めん打ち教室

期日 11月18日(水)・12月2日(水)・16日(水)
※11月はうどん、12月はそば打ちです。
時間 午前9時



内容 めん打ちの技術の習得、つゆの作り方を学ぶ
対象 一般成人10名
材料費 各回700円程度
持参品 エプロン・三角きん・持ち帰り用容器

北部公民館
切り絵教室

期日 11月28日(土)・12月3日(木)・5日(土) 午後1時30分
内容 来年の干支「さる」の切り絵を作りませす。
対象 一般成人15名
材料費 一絵柄350円
持参品 カッター・下敷き(お持ちの方)

北部公民館
手作りソーセージ教室



日時 12月20日(日) 午前9時30分
内容 豚挽肉を香辛料で練り込み・腸詰め・形成する本格

イベント情報

中央公民館
小中学生絵画入賞作品展

期間 11月1日(日)～29日(日) 午前9時～午後5時
※最終日は午後3時まで
場所 中央公民館2階ロビー

中央公民館
たんぼおはなし会

日時 11月14日(土) 午前10時30分
内容 読み聞かせと工作
場所 中央公民館図書室

東部公民館
利用団体発表会

日時 11月15日(日) 午前9時30分
◆発表部門 午前10時
コーラス・東小児童合唱会
奏・大正琴・フラダンス・ピアノ・ハープ・民謡・フォークダンス・社交ダンスなど
◆展示部門 午前9時30分

陶芸・写真・俳句・ステンドグラス・活き生き学級作品・東小児童絵画・主催教室作品など

◆模擬店 午前10時
焼そば・赤飯・じゃがバター・フリーマーケット・駄菓子・健康コーナーなど

◆体験コーナー 午前10時
囲碁対局・読み聞かせ・工作など
※前日の午後と当日は、図書・ビデオの貸出・返却業務は行いません。

東部公民館
フルーツバスケット

日時 11月21日(土) 午前10時
内容 読み聞かせと工作
場所 東部公民館(和室・大)

北部公民館
さくらがおかおはなし会



日時 11月21日(土) 午前10時30分
内容 絵本・紙芝居の読み聞

かせや工作など
場所 北部公民館(和室)

わたらせ自然館
しぜんかんクイズ

クイズに参加しておもちゃをゲット
期間 12月5日(土)～平成28年1月10日(日)
時間 午前9時～午後4時30分
参加費 無料

わたらせ自然館
野鳥観察教室

期日 12月12日(土) 午前9時(午前8時50分) わたらせ自然館集合
内容 自転車に乗り遊水地の野鳥を観察
対象 20名
※1名からの参加も可
参加費 無料
※自転車・双眼鏡は無料で貸し出します。

わたらせ自然館
南米音楽コンサート

期日 11月29日(日) 午後1時30分開場
時間 2時開演
出演 寺澤むつみ・ラスセレシートラス・渡辺大輔
入場料 2,000円

チケットは、わたらせ自然館及び町内の各公民館で求めください(わたらせ自然館のみ電話予約可)

海洋センター
ソフトテニスまつり開催

期日 11月8日(日) 午前8時30分～開会式(雨天時中止)
場所 東洋大学板倉キャンパス テニスコート

参加者募集
板倉学講座

期日 11月14日(土) 午前9時30分～11時
内容 板倉の歴史について、座学と現地学習を行います。
※片方のみ参加も可
○板倉学講座(座学)
場所 わたらせ自然館
講師 宮田裕紀枝
参加費 無料
○ポタリング(現地学習)
時間 午前11時30分～午後2時30分
集合場所 わたらせ自然館
自転車無料貸出あり
参加費 100円(保険代)
持ち物 お弁当・飲み物
申込締切 11月11日(水)
申込先 文化財資料館