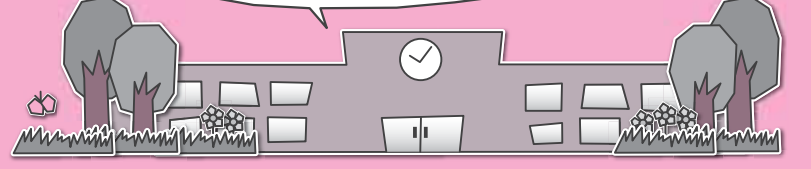


各教室へ参加を希望されるかたは各施設まで  
お電話でお申し込みください。  
※月曜日・祝日は休館日、月曜祝日の場合は火曜  
も休館

インフォメーション



- 各施設お問合せ先**
- 中央公民館 ☎82-2435 海洋センター ☎82-0858
  - 東部公民館 ☎82-1241 わたらせ自然館 ☎82-1935
  - 南部公民館 ☎82-1424 文化財資料館 ☎91-4018
  - 北部公民館 ☎77-1855

受講生募集

**中央公民館**  
リフレッシュ・アロマ2

期日 平成28年1月9日(土)  
時間 午前10時  
内容 アロマのクレイパック・アロマしつとりボディローション  
対象 一般成人20名  
材料費 1,000円  
申込期限 12月24日(木)

中央公民館  
男性セミナーポトス倶楽部

くメンズクッキング

期日 平成28年1月15日(金)  
時間 午前10時  
内容 ワンプレートランチ  
対象 一般成人男性10名  
参加費 500円程度  
持参品 エプロン・三角きん  
申込期限 平成28年1月8日(金)

南部公民館  
キムチ作り教室

期日 平成28年1月17日(日)  
時間 午後1時30分  
内容 キムチ作り  
対象 一般成人15名  
参加費 1,000円程度  
持参品 エプロン・三角きん・ゴム手袋

イベント情報

**中央公民館**  
ひまわり幼稚園児作品展

期日 12月1日(火)～25日(金)  
時間 午前9時～午後5時  
※最終日は午後3時まで  
場所 中央公民館2階ロビー

中央公民館  
たんぼぼおはなし会



期日 12月12日(土)  
時間 午前10時30分  
内容 読み聞かせと工作  
場所 中央公民館和室

北部公民館  
さくらがおかおはなし会



期日 12月19日(土)  
時間 午前10時30分

- 小暮亜利沙さん 館林女子高校3年 音楽
- 飯島彩さん 館林商工高校3年 写真
- 亀田佳穂さん 館林商工高校3年 図画
- 菅井美優さん 館林商工高校1年 パソコン
- 秋間裕花さん 館林商工高校2年 パソコン
- 茂木菜々可さん 不動岡高校1年 書写
- ※所属及び学年は平成26年度時点のものです。

青少年健全育成  
冬の青少年健全育成運動

群馬県では、青少年の健全育成と非行防止を図るため、平成27年冬の青少年健全育成

水場の風景を守る会  
会員募集

板倉町の水場景観は、平成

文化財資料館

申込先・問合せ  
文化財資料館

23年に国の重要な文化的景観に選定されました。水場の風景を守る会は、板倉町の文化と景観のよさを知り、景観の保護や未来ある子どもたちへの誇れる風景を伝えるための活動を行っています。

現在、会員を募集していますので、興味のあるかたはお気軽にご連絡ください。

**主な活動** 重要文化的景観の構成要素を活用した講座や体験学習の開催など。

**対象者** 水場の風景とその保護に興味があり、活動に参加できるかた。年齢・性別・経験などは問いません。

**年会費** 1,000円

**申込先・問合せ** 文化財資料館

20歳の門出を祝して

～平成27年度板倉町成人式～

町では、新成人のかたがたを対象に、20歳の門出を祝して「平成27年度板倉町成人式」を開催します。また、立志式に20歳の自分に向けて将来の夢などをほがきに書いて入れた、タイムカプセルの開封式も実施します。

式典には新成人者だけでなく一般のかたの来場もできますので、皆さんのご参加をお待ちしています。

開催日

平成28年1月10日(日)

受付 午前9時15分～45分

式典開始 午前10時

場所 東洋大学板倉キャンパス

対象者 平成27年4月2日～平成28年4月1日生まれ

で、本町に住居登録しているかた及び本町出身のかた

内容

第1部 記念式典

第2部 記念撮影

第3部 記念パーティー

※記念パーティーは成人者の実行委員会主催で開催されます。参加を希望されるかたは、当日の式典受付時に参加費(1,000円)をお支払いください。なお、一般のかたの参加はできませんのでご了承ください。

問合せ 生涯学習係

☎内線623

学習支援隊募集!

町内の公民館を利用して、小中学生を対象に学習支援をしていただけるボランティアを募集します。

期間 今年度下期は12月から2月の土曜日(全7日、延べ12回)  
※実施日や各公民館への派遣先については、申し込み後に詳細を追って連絡します。

時間 午前9時～正午  
会場 各公民館  
内容 子どもたちが持参した教材で自主学習させ、質問に答えたり、困っている子どもに声をかけたりして、学習支援をしていただきます。

また、自主学習後に行う体験学習の補助も行います。

対象者 高校生・大学生・一般のかた  
申込期間 随時  
申込先 生涯学習係、または各公民館へ電話でお申し込みください。  
問合せ 生涯学習係  
☎内線623

