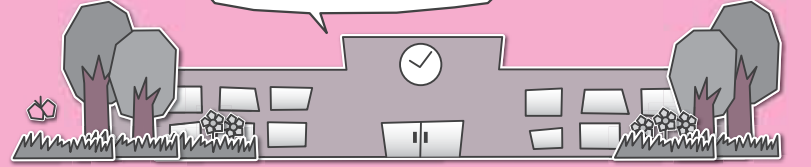


インフォメーション



※各教室へ参加を希望されるかたは各施設までお電話でお申し込みください。(月曜日・祝日は休館日、月曜祝日の場合は火曜も休館)

各施設お問合せ先

- 中央公民館 ☎82-2435 海洋センター ☎82-0858
- 東部公民館 ☎82-1241 わたらせ自然館 ☎82-1935
- 南部公民館 ☎82-1424 文化財資料館 ☎91-4018
- 北部公民館 ☎77-1855

受講生募集

中央公民館  
ハンドメイド教室II



期日 7月23日(木)・30日(木)  
時間 午後1時30分  
内容 リュックのポーチスト  
ラップづくり  
対象 一般人10名  
材料費 実費負担  
持参品 裁縫道具(まち針)・  
裁ちばさみ・定規

南部公民館  
ソーパークーピング教室



期日 7月14日(火)・28日(火)・  
8月11日(火)・25日(火)  
時間 午前10時  
内容 セツけんを使ってナイ  
フ1本で彫るアート  
対象 一般人15名  
材料費 実費負担

※最終日は午後3時まで  
場所 中央公民館2階ロビー  
中央公民館  
たんぽぽおはなし会  
期日 7月11日(土)  
時間 午前10時30分  
内容 読み聞かせと工作  
対象 幼児  
場所 中央公民館(和室)

東部公民館  
フルーツバスケット  
期日 7月18日(土)  
時間 午前10時  
内容 読み聞かせと工作・パ  
ネルシアター  
場所 東部公民館(講堂)

南部公民館  
夏・ふれあい歌謡コンサート  
期日 8月2日(日)  
時間 午後5時30分開場



期日 8月2日(日)  
時間 午後5時30分開場

午後6時開演  
場所 南部公民館2階大ホール  
出演 市川清とラブリーナイト  
チケット代 1,000円  
主催 南部公民館利用団体連  
絡協議会

北部公民館  
うたの広場  
♪うたごえCafe  
期日 7月18日(土)  
時間 午後5時30分  
内容 お茶を飲みながら楽し  
く歌います。

場所 北部公民館(講堂)  
歌唱指導 栗原順子  
ピアノ 小倉卓磨  
チケット代 800円  
※ソフトドリンク&ショート  
ケーキ付き  
主催 北部公民館利用団体連  
絡協議会  
主管 ばばんごの会

わたらせ自然館  
世界の「昆虫と蝶」展

期日 7月10日(金)〜25日(土)  
昆虫展 7月29日(水)〜8月16  
蝶展 7月29日(水)〜8月16  
日(日)  
時間 午前9時〜午後4時30分

※最終日は午後3時まで  
入館料 無料



わたらせ自然館  
渡良瀬遊水地スタンプラリー

期日 7月17日(金)〜8月23日(日)  
時間 午前9時〜午後4時30分  
※自転車最終貸出は午後3  
時まで  
参加費 無料  
特典  
①自転車の無料貸出  
②8個のスタンプを集めた人  
全員に粗品進呈

わたらせ自然館  
おもしろ昆虫教室

日時 7月18日(土)  
午前10時30分〜正午  
対象 小学生以下  
募集人員 20名(先着順)  
参加費 無料  
申込期限 7月16日(木)

わたらせ自然館  
ムシキングすもう大会



期日 8月8日(土)  
時間 午前10時〜正午  
参加条件 小学生以下でカブ  
トムシ、クワガタを持参でき  
るかた  
募集人員 16名(先着順)  
参加費 無料  
申込期限 8月5日(水)

ご利用ください  
海洋センタープール



期日 7月1日(水)〜8月30日(日)  
利用時間  
午前の部 午前9時〜11時45分  
午後の部 午後1時〜4時45分

イベント情報

中央公民館  
ちぎり絵クラブ作品展  
期日 7月1日(水)〜31日(金)  
時間 午前9時〜午後5時

※受付は、午前・午後とも終  
了30分前まで  
休館日 毎週月曜日・祝日  
8月14日(金)・15日(土)は、臨時  
休館日  
※水泳大会等で臨時休館にな  
る場合があります。  
利用料金  
幼児(3歳以上)無料  
小・中学生 50円  
高校生以上 100円  
注意事項  
①小学校3年生以下の場合  
は、保護者同伴  
②水泳用帽子・ゴーグルは必  
ず着用  
問合せ 海洋センター  
☎82-0858

お知らせ  
夏の青少年健全育成運動



群馬県では、青少年の健全  
育成と非行防止を図るため、  
夏の青少年健全育成運動を実  
施します。それに伴い、板倉

町青少年推では小中学校の夏休  
み期間中に町内パトロールを  
実施します。  
運動実施期間 7月15日(水)〜  
8月31日(月)  
推進目標 県民総ぐるみで次  
代を担う子どもたちの健全育  
成に取り組もう  
○「おぜのかみさま県民運  
動」を推進し、地域と家庭で  
子どもたちの安全・安心なイ  
ンターネット利用を考えよう  
問合せ  
生涯学習係  
☎内線623  
県少子化対策・青少年課  
☎027-2226-2393

お願い  
バーベキュー場利用について

最近、天神池公園のバーベ  
キュー場において、燃やした  
炭などのゴミを持ち帰らず  
に、そのまま捨てて行ってし  
まうことが多く見られます。  
後の利用者のかたに気持ちよ  
く使ってもらうためにも、自  
分たちで出したゴミは必ず持  
ち帰り、公園をきれいに保ち  
ましょう。

問合せ・利用申込  
南部公民館  
☎82-1424

私立幼稚園に通う  
保護者の負担を軽減

私立幼稚園に満3歳以  
上の園児を通園させてい  
る町内在住の保護者の負  
担を軽減するため、入園  
料、保育料の減免措置が  
あります。左記により申  
請してください。なお、  
子ども・子育て支援新制  
度に移行している幼稚園  
は対象外となります。  
◆町内に通園されている  
かた  
7月上旬までに、幼稚  
園を通して申請書を配布  
します。

◆町外に通園されている  
かた

教育委員会へ幼稚園名  
をご連絡ください。追っ  
て幼稚園を通し申請書を  
配布します。  
◆申請書の提出先  
町内、町外ともに、通  
園されている幼稚園へ提  
出してください。

問合せ 総務学校係  
☎内線613