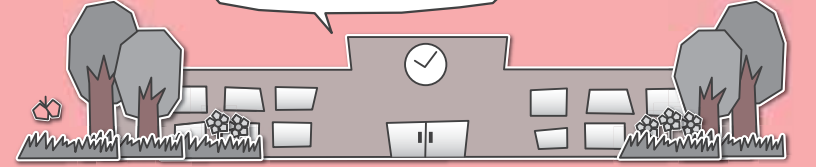


インフォメーション



※各教室へ参加を希望されるかたは各施設までお電話でお申し込みください。(月曜日・祝日は休館日、月曜祝日の場合は火曜も休館)

各施設お問合せ先

中央公民館 ☎82-2435 海洋センター ☎82-0858
 東部公民館 ☎82-1241 わたらせ自然館 ☎82-1935
 南部公民館 ☎82-1424 文化財資料館 ☎91-4018
 北部公民館 ☎77-1855

夏季特別休館

8月14日(金)
15日(土)

全公民館・海洋センター・わたらせ自然館・文化財資料館は上記の2日間休館します。

11月から家庭用のみづくりなどで調理室が利用できません。話し合いで利用日を決めますので、ご利用希望のかたは、お越しください。

南部公民館
調理室貸出受付

中央公民館
たんぽぽおはなし会
期日 8月8日(土)
時間 午前10時30分
内容 読み聞かせと工作
対象 幼児
場所 中央公民館(和室)

イベント情報
中央公民館
サンデーくらぶ作品展

期日 8月1日(土)〜30日(日)
時間 午前9時〜午後5時
※最終日は午後3時まで
場所 中央公民館2階ロビー

受講生募集

中央公民館
ハンドメイド教室III

期日 9月9日(水)
時間 午後1時30分
内容 牛乳パックを使った正座いすづくり
対象 一般成人10名
材料費 実費負担
持参品 裁縫道具・裁ちばさみ・定規



中央公民館
親子手芸教室

期日 9月12日(土)
時間 午後1時30分
内容 フェルトで作る簡単でかわいいバッグ(色選択可)
対象 小学生と保護者10組
材料費 実費負担
持参品 裁ちばさみ・定規・筆記用具

中央公民館
キャラクターパン教室

期日 9月13日(日)
期日 8月21日(金)
時間 午前9時
場所 南部公民館(1階会議室)

東部公民館
立川談慶 独演会



期日 9月6日(日)
開演 午後6時
場所 東部公民館(講堂)
出演者 立川談慶(落語)・柳家小夏(音曲)・立川志ら鈴(前座)
木戸銭 1,000円
チケット販売 東部公民館・町内各公民館・わたらせ自然館
主催 東部公民館利用団体連絡協議会

わたらせ自然館
図画工作ワークス

小学生を対象にした塗り絵、お絵かき、手作り遊具の制作を行い、その場で飾り、展示します。
期日 8月21日(金)〜30日(日)

時間 午前9時30分
内容 アンパンマンの顔をパンで作ります。
対象 小学生と保護者8組
材料費 実費負担
持参品 エプロン・三角きん・持ち帰り用の容器
申込期限 9月6日(日)

東部公民館
男のパン教室

期日 9月5日(土)・12日(土)
時間 午前9時30分
内容 一日目 ベーコンエビ二日目 あんばん
対象 一般成人男性8名
材料費 1回600円
持参品 エプロン・三角きん・持ち帰り用の容器
申込期限 8月27日(木)



南部公民館
石窯ピザづくり教室

期日 9月2日(水)・9日(水)・10月7日(水)・14日(水)
時間 午前9時

時間 午前9時〜午後4時30分
※最終日は午後3時まで
出演 Poplifeorks
入館料 無料

わたらせ自然館
二胡コンサート



中国の伝統的な擦弦楽器である二胡の奏でるすばらしい音色をお楽しみください。
期日 9月27日(日)
時間 午後1時30分開場
午後2時開演
出演 春恵(二胡) 逢坂愛(ピアノ)
チケット 前売券 一般2,000円、高校生以下1,500円、当日券 一般2,200円、高校生以下1,700円

チケットは、わたらせ自然館または町内の各公民館でお求めください。
※わたらせ自然館のみ電話予約できます。

内容 石窯の遠赤外線効果でおいしく焼けるピザ作り
対象 一般成人10名
材料費 実費負担
持参品 エプロン・三角きん・マスク・持ち帰り用の容器

北部公民館
ハイキング教室

期日 9月6日(日)
時間 午前8時集合出発(雨天決行)
内容 日光が誇る代表的な景勝地である戰場ヶ原を散策します。(2時間程度歩きます)
場所 栃木県日光市戰場ヶ原
対象 一般成人先着40名
乗り物 観光バス
参加費 3,500円(バス代・高速料金ほか)
服装 ハイキングに適したシューズを履き、動きやすい服装でご参加ください。
持参品 弁当・飲み物・敷物・雨具・手袋
申込 8月5日(水)より受付を開始します。

北部公民館
女性講座

期日 9月2日(水)・17日(木)・10月16日(金)・23日(金)・11月19日(木)・12月10日(木)(全6回)

対象 一般成人女性15名
費用 実費負担
初回 9月2日(水)
時間 午後1時30分
内容 コスメティックポーチ作り
※2回目以降は一日研修、手提げバッグ作り、メロンパン作り、フラワーアレンジメントなどを行います。

海洋センター
ゴルフ教室参加者募集

期間 9月3日(木)〜11月5日(木)(全10回)毎週木曜日
場所 ゴルフパートナー館林練習場
参加費 毎回1,300円(練習場使用料として)
対象 中学生以上のかた30名
申込先 8月23日(日)までに海洋センターへ電話でお申し込みください。

海洋センター
弓道教室参加者募集

期間 9月5日(土)〜11月7日(土)毎週土曜日(全10回)
時間 午後7時〜9時
場所 板倉町弓道場
参加費 1,000円
対象 中学生以上のかた20名
申込期限 8月25日(火)

南小学校・北小学校に通いませんか
—小規模特認校児童を募集—

小規模特認校制度とは、板倉町にある現住所のまま、所定の条件のもと、小規模特認校として指定された学校に入学・転学できる制度のことです。
板倉町では、平成27年度から、南小学校と北小学校が小規模特認校となりました。
少人数での教育のよさを生かし、一人ひとりの児童に目の行き届いた教育を行う、南小学校、北小学校にお子さんを通わせてみませんか。本年度も説明会を各学校で開催します。ご関心のあるかた、特色ある取り組みをさらに知りたいというかたのご参加をお待ちしています。

◎小規模特認校 学校説明会日時

〈南小学校〉 9月3日(木) 午後2時から
〈北小学校〉 9月4日(金) 午後2時から
場所 〈南小学校〉 校長室
〈北小学校〉 会議室
内容
・小規模特認校制度の趣旨説明について
・各校の紹介及び取組みについて
・質疑応答
・学校見学及び授業見学
参加申込み・問合せ
総務学校係
☎内線612

