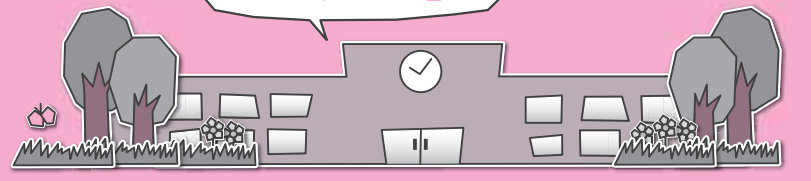


インフォメーション



※各教室へ参加を希望されるかたは各施設までお電話でお申し込みください。(月曜日・祝日は休館日、月曜祝日の場合は火曜も休館)

各施設お問合せ先

- 中央公民館 ☎82-2435 海洋センター ☎82-0858
- 東部公民館 ☎82-1241 わたらせ自然館 ☎82-1935
- 南部公民館 ☎82-1424 文化財資料館 ☎91-4018
- 北部公民館 ☎77-1855

受講生募集

中央公民館
親子で焼きカレーパン教室

日時 9月27日(日)
午前9時30分
内容 焼きカレーパン作り
対象 小学生と保護者8組
材料費 実費負担
持参品 エプロン・三角きん・持ち帰り用の容器
申込期限 9月20日(日)

中央公民館
ハンドメイド教室Ⅳ

日時 10月8日(木)
午後1時30分
内容 ポケットバッグ作り
対象 一般成人10名
材料費 実費負担
持参品 裁縫道具・裁ちばさみ・定規・筆記用具

中央公民館
ソフトエアロビクス教室

期間 10月14日(水)～12月16日(水)
毎週水曜日(全10回)
時間 午後7時
内容 エアロビクスの基本動作から少しずつ体力作りをしていきます。
対象 一般成人20名
持参品 ヨガマットまたはバスタオル・汗ふきタオル・飲み物
服装 運動シューズ、運動のできる服装

東部公民館
編み物教室(上級編)

日時 9月25日(金)・10月9日(金)・23日(金)
時間 午前9時30分
内容 ニットベスト作り
※12色の中から好きな色を選びます。色はホームページならびに東部公民館にて確認できます。
定員 一般成人15～20名程度
参加費 3,300円
持参品 かぎ針(5号)・とじ針
申込期限 9月18日(金)

東部公民館
中高年向け古典文学講座

期日 10月3日(土)・17日(土)・11月7日(土)・21日(土)
時間 午前10時
内容 奈良時代の歌集「万葉集」と江戸時代の歌集「独楽吟」から、当時の人々の暮らしと心情を学びます。
講師 宮田 明みやた あきら
場所 東部公民館(講堂)
定員 20名
参加費 無料

文化財資料館
機織り教室

機織り初心者のかたと、今までに教室に参加したことのあるかたを対象に受講生を募集します。
期間 10月7日(水)・14日(水)・21日(水)・28日(水)・11月4日(水)(全5回)
時間 午後1時30分～4時
場所 文化財資料館
内容 初心者 コースター作り
経験者 整経作業など
材料費 1,000円
募集人員 初心者 若干名
経験者 3名
申込期限 9月30日(水)
申込先・問合せ 文化財資料館

イベント情報

中央公民館
板中美術部・家庭生活部作品展

期間 9月2日(水)～30日(水)
時間 午前9時～午後5時
※最終日は午後3時まで
場所 中央公民館2階ロビー
中央公民館
たんぼはおはなし会
日時 9月12日(土)
午前10時30分

北部公民館まつり

日時 10月4日(日)
午前9時
場所 北部公民館
◆発表部門 午前9時30分
民謡・ダンス・よさこいなど
特別出演 北小学校児童・館林地区消防音楽隊・板倉はやし連・板倉里神楽・東会
◆展示部門 午前9時30分
山野草・陶芸・編み物・絵手紙・北保育園児作品・生き生き学級作品・ガーデニング教室作品・せつけんアート教室作品
◆模擬店 午前10時
餅つき・豚汁・焼きそば・フランクフルトなど
※数に限りがありますので、なくなり次第終了します。
◆その他
大道芸・ディスクターゲット・パターゴルフ・バザーなど
※前日の午後と当日は、図書・ビデオなどの貸出・返却は行いません。



小学校へ入学する前に
就学時健康診断

平成28年度に小学校へ入学するお子さんを対象に就学時健康診断を各小学校で実施します。保護者同伴の上、受診してください。
当日、体調不良などで受診ができない場合は、総務学校係へ連絡してください。

- 日程
- 東小学校 10月8日(木)
 - 西小学校 10月9日(金)
 - 南小学校 10月16日(金)
 - 北小学校 10月16日(金)

各校とも
午後1時20分～30分
問合せ
総務学校係
☎内線613

内容 読み聞かせと工作
対象 幼児
場所 中央公民館(和室)
日時 9月19日(土)
午前10時
内容 読み聞かせと工作
場所 東部公民館(講堂)
日時 9月19日(土)
午前10時
北部公民館
さくらがおかおはなし会
日時 9月12日(土)
午前10時30分
内容 絵本・紙芝居の読み聞かせや工作など
場所 北部公民館(和室)
北部公民館
調理室貸出受付
10月からみそ造りのための調理室予約が始まります。
受付 10月1日(木)
午前9時
申込 北部公民館
わたらせ自然館
岡田育子せつけんアート展
期間 9月11日(金)～23日(祝)
時間 午前9時～午後4時30分
※最終日は午後3時まで
入館料 無料

海洋センター
新体力テスト参加者募集
日時 10月4日(日)
高齢の部(65歳～79歳)
午前9時～10時30分
成人の部(20歳～64歳)
午前10時30分～12時
場所 海洋センター体育館
参加費 無料
対象者 20歳以上の男女
募集定員
高齢の部(65歳～79歳) 15名
成人の部(20歳～64歳) 30名
測定種目 握力や上体起こしなど全6種目(年齢によって種目が異なります。)
その他 体育館シューズを必ずお持ちください。
申込期限 9月27日(日)
申込方法 海洋センターに電話でお申し込みください。
☎82-0858
海洋センター
町民ゴルフ大会
期日 11月13日(金)
会場 板倉ゴルフ場
対象 町内在住・在勤のかた
定員 先着30組(120名)
申込方法 10月31日(土)までに、海洋センターに備え付けの申込用紙にご記入の上、提出してください。

東洋大学
市民大学講座
講座名 シニア世代の健康体力作り講座
講師 佐藤 征夫さとう ゆきお(東洋大学名誉教授)
日時 10月3日(土)・10日(土)
午前10時～正午
場所 東洋大学板倉キャンパス
受講料 無料
定員 150名
申込方法 ハガキに「板倉キャンパス市民大学講座」受講希望と記入の上、郵便番号・住所・氏名(フリガナ)・電話番号を明記し、9月18日(金)までに左記申込先までお送りください。後日受講証をお送りします。
申込先 〒374-0193
板倉町泉野1-1-1
東洋大学板倉事務部板倉事務課
問合せ 東洋大学板倉事務部板倉事務課
☎82-9112
みんなで作り上げる
成人式実行委員会の募集
町では、平成28年1月10日(日)に成人式を予定しています。そこで、新成人自らがプログラムを企画し、運営を行う実行委員会を募集します。

お友達とお誘い合わせの上、ぜひご参加ください。
申込方法 左記まで電子メールまたは電話でお申し込みください。
申込締切 9月30日(水)
申込先・問合せ 生涯学習係
☎内線623
✉k.gakusyu@town.itakura.gunma.jp
参加者募集
家庭教育研修会
町では、家庭教育の充実を図るため、研修会を開催します。(小中学校PTA指導者研修会と合同開催となります。)ぜひご参加ください。
日時 10月17日(土) 午後2時～午後3時30分
(開場 午後1時30分)
場所 中央公民館 大ホール
対象 どなたでも参加可能
テーマ 親と子、先生、気づきあい育ちあう関わり
講師 荻野 ゆう子おぎの ゆうこ(コミュニケーショントーカー)
受講料 無料
申込締切 9月30日(水)
問合せ・申込先 生涯学習係
☎内線621