

# くらしの 情報

## 安全安心メール



携帯電話やパソコンのメール機能を利用した防犯・防災・緊急・町の情報配信を行っています。登録は町ホームページまたはQRコードから

## まちの動き

人口	15,413人 (-23)
男	7,671人 (-16)
女	7,742人 (-7)
世帯数	5,363戸 (-5)
( ) 内は前月比 平成27年1月1日現在	

## 今月の税金

国民健康保険税(第8期)  
介護保険料(第8期)  
後期高齢者医療保険料(第8期)  
納期限 3月2日(月)  
問合せ 収税係  
☎内線 221・222

※毎週水曜日に窓口延長を午後7時15分まで行っています。ご利用ください。

## 事件事故発生状況

	累計	前年比
侵入窃盗	1件 (12件)	-13
車上ねらい	0件 (4件)	-3
自販機ねらい	0件 (0件)	-14
乗物盗難	1件 (14件)	+2
その他の事件	2件 (68件)	-14
人身事故	5件 (45件)	-6
物件事故	6件 (136件)	-36

※( )内は平成26年1月からの累計

## 健康



### 健康の鉄人教室II 腰痛・膝痛予防教室

「動かさない」が痛みの原因？ 簡単にできる予防法、改善法をお教えします。

日時 2月13日(金)  
午後1時30分～3時  
場所 中央公民館

第2・3会議室

内容 体を動かしながら、椅子に座ってできる腰痛・膝痛の予防法と改善法を学びます。

講師 加藤啓祐 理学療法士  
(慶友整形外科病院)

募集人数 30人

参加費 無料

申込期限 2月10日(火)

申込先・問合せ

介護高齢係  
☎内線 324

### 女性のための骨骨 (コツコツ) セミナー



骨粗鬆症予防教室を開催します。骨粗鬆症とは、骨密度が低下して骨がスカスカになることをいい、発症するとちよつとした衝撃でも骨折しやすくなってしまいます。特に女性は、閉経に伴うホルモンの影響や、急激なダイ

エットなど偏った食事によって、骨密度が低下しやすくなります。

骨を強くするためにはどうしたらいいの？ そんな疑問にお答えします。骨を強くするコツを学んでみませんか。

日時 2月27日(金)  
午後1時15分～3時  
場所 保健センター

内容 コツをつかんで骨美人生活！ 健康運動指導士の骨美人レッスン。

講師 井上研次 医師(井上整形外科医院)

募集人数 30人

参加費 無料

申込期限 2月20日(金)

申込先・問合せ  
保健センター

☎82-3757

## お知らせ

### 邑楽館林地域 県政懇談会を開催

県政や地域の課題について考えるために、懇談会を開催

### 高血圧予防教室

高血圧を予防しましょう。

日時 2月19日(木) 午前10時～午後1時  
内容 ①高血圧についての講話 ②減塩の調理実習

場所 中央公民館

定員 20人

参加費 200円(材料代)

申込期限 2月16日(月)

保健センター

☎82-3757

します。

日時 2月13日(金)  
午後1時30分～4時

場所 館林美術館(館林市日向町2003)

定員 120人(先着順)

内容

第1部 平成27年度県当初予算案などについて

第2部 講演「仕事は楽しく、自分に限界をつくらない」

講師 三浦由紀江 氏(日本レストランエンタプライズ

「駅弁マイスター」、NHK「プロフェッショナル仕事の流儀」でも取り上げられ大反響！)

第3部 意見交換

参加費 無料

申込方法 2月10日(火)までに

電話、FAX、電子メールで左記までお申し込みください。

申請先・問合せ

館林行政県税事務所

☎72-4415

FAX 73-7858

✉tategyou@pref.gunma.lg.jp

### 平成27年度館林高等学校 定時制課程選抜試験

願書受付期間

2月25日(水)～26日(木)正午

試験日 3月10日(火)

試験内容 学力検査(国語・数学)・作文・面接

※詳しくは、お問い合わせください。

申込先・問合せ

館林高等学校

☎72-4307

### 平成27年度桐生女子高等学校 学校通信制課程募集案内



桐生女子高等学校通信制課程は、男女共学普通科で、年齢に関係なく入学できます。

家庭においてレポート学習を進めること、月2回(隔週日曜日)のスクーリング授業

へ出席することが学習の中心です。また、高等学校の中途退学者の場合は編入学が可能です。

入学を希望する場合、質問がある場合はお問い合わせください。

### 歳末たすけあい募金 (お礼)



先般の歳末たすけあい運動実施につきまして、心温まるご寄付をいただき誠にありがとうございました。

町内歳末たすけあいとして以下のとおり贈呈することができましたので報告します。

収入	
一般募金 (行政区を通じ4,233世帯のかたにご寄付いただきました)	1,694,750円
篤志募金	280,503円
町支出金	121,824円
繰越金	1,087,064円
収入合計	3,184,141円

支出	
配分金 (高齢者のみ世帯、要介護者・障害者、福祉施設入所者に現金を配分)	1,471,000円
配分品(洗剤セット、味噌、おせちなど)	500,964円
諸経費(郵送、封筒等)	219,500円
緊急時対応準備金	500,000円
次年度へ繰越	492,677円
支出合計	3,184,141円

【広告】

【広告】

有料広告掲載欄

有料広告掲載欄

**お知らせ**

**館林厚生病院  
救急患者の受け入れ停止**

館林厚生病院では、新病棟での診療開始に向けた移転作業を行うため、次の時間帯での救急患者の受け入れができません。新病棟への移転を安全かつ速やかに実施するために、ご理解とご協力をお願いいたします。

**受入停止期間**

- ① 2月27日(金)午前8時30分～3月1日(日)午前9時
  - ② 3月7日(土)午前8時30分～3月8日(日)午前9時
- 問合せ 館林厚生病院総務課  
☎ 72-3140

**東毛若者サポートステーションをご利用ください**

東毛若者サポートステーションは、就職活動や働くことに悩んでいる若者に対し個別サポートを行っています。  
開所日時 月～金曜日、第2・4土曜日(祝日、年末年始を除く)  
午前10時～午後5時  
場所 太田市勤労青少年ホーム2F(太田市下浜田町108-12)

**火災が多発しています  
乾燥の時期、火の取扱いに注意!**

火災の多発時期にあたり、どちら様も、火の取扱いには十分注意してください。火災を起こさないためには、一人ひとりの火に対する注意力が必要です。出火防止に努めるとともに、次のことを必ず守っていただきますようお願いいたします。

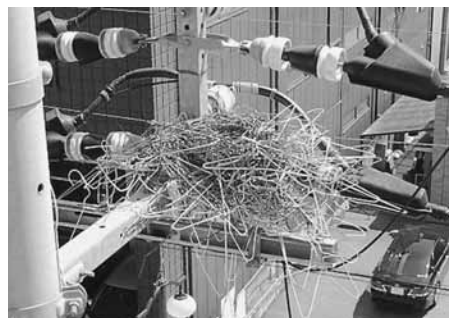
1. 火の取扱い中は、その場を離れないようにしてください
2. 火災を発見したら、周りの人に知らせてください
3. 火災になったら、119番通報をしてください
4. 危険が及ばない範囲で、初期消火を行ってください

問合せ 館林地区消防組合  
☎ 72-8364

**ガラス営業被害を防ぐために**

ガラスの繁殖時期を迎え、電柱上に作られるガラスの巣により停電事故の発生する恐れがあります。

学東京短期大学教授) 対象 館林市邑楽郡内に在住するかた  
定員 40名(先着順)  
申込方法 2月23日(月)午前9時から左記まで電話でお申し込みください。  
申込先・問合せ 館林邑楽歯科保健医療センター  
☎ 73-8818



↑針金ハンガーが使われているガラスの巣

ガラスの営業に使用されるのは樹木の枝が主な材料ですが、市街地では針金ハンガー、郊外ではビニールハウス用のシート固定材料など通電性のあるものも使用される場合があり、停電事故の原因

事業内容 就職活動・働くこと・社会的自立を図るための個別相談やセミナーなど継続的支援

対象 卒業後または離職後に職に就いておらず、就職活動や働くことに対し相談したいという若者(15歳から39歳まで)とそのご家族

相談費用 無料

利用方法 左記まで電話予約の上、お越しください。

※出張相談も実施しています

実施日 毎月第2金曜日

午前10時～午後4時

場所 館林市勤労青少年ホーム2F(館林市赤生田町1950-2)

問合せ 東毛若者サポートステーション

**館林税務署の臨時職員を募集します**



募集人員 若干名  
勤務内容 受付、パソコン入力作業及び書類整理など

勤務場所 館林税務署

勤務日時 3月2日～31日までの間(ただし土日、祝日を除く)午前9時30分から午後4時までの間の昼休みを除く5時間30分

応募先・問合せ 館林税務署

☎ 72-9500

**東洋大学地域活性化研究所  
所研究活動発表会**



東洋大学地域活性化研究所では平成26年度の研究活動と今後の事業計画、板倉町との地域連携及び学生生活活動等について公開発表会を行います。  
日時 2月23日(月)午後3時～5時  
場所 東洋大学板倉キャンパス1101教室

参加費 無料

申込み 不要

問合せ 東洋大学板倉事務課  
☎ 82-9112

**寄附受納**

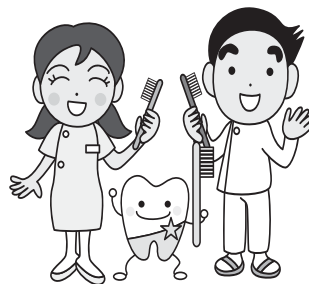
▼ふるさと応援寄付

となる恐れがあります。東京電力では、パトロールをしながら計画的に許可申請のうえ営業を除去していますが、もし営業を発見された場合は、カスタマーセンターまでご連絡をお願いいたします。また、巢の材料となる針金ハンガーやシート固定材料などを持ち去られぬよう屋外の保管についてご注意をお願いします。  
問合せ 東京電力群馬カスタマーセンター  
☎ 0120-9915222

20,000円  
日本グライダークラブ  
柴田 正雄様(東京都板橋区)  
※ご寄付に感謝します。

関東電気保安協会 <http://www.kch.or.jp/>

**館林邑楽歯科医師会  
口腔ケア教室開催**



口腔ケアは、すべての世代にとってトータルなヘルスケアの入り口です。  
お口の健康や機能について学び健康寿命を延ばしましょう。ご夫婦での参加も大歓迎です。

日時 3月14日(土)午後3時～5時

場所 館林邑楽歯科保健医療センター(館林市苗木町2622-1)

内容 講義「成人期からの口腔がんの知識と効果的な口腔ケアの実践」  
実習 口腔の機能(乾燥度や舌の筋力)を調べます。ブラッシングや歯磨き剤、保湿剤の使い方を学びます。

講師 宮坂孝弘 氏(日本歯科大学生命歯学部 准教授)

会場 千佳子 氏(日本歯科大)

**自衛隊幹部候補生募集  
応募資格(一般)**

- ① 大卒程度試験
- ② 日本国籍を有す22歳以上26歳未満のかた(20歳以上22歳未満の者は大卒(見込)含、修士課程修了者等(見込)含)は28歳未満
- ③ 院卒者試験
- ④ 修士課程修了者等(見込)含)で、20歳以上28歳未満のかた ※年齢は、平成28年4月1日現在

試験日

○第1次試験 5月16日(土)、17日(日) ※17日は飛行要員のみ

○第2次試験 6月16日(火)～19日(金)のうち指定する日

場所 勢多会館(前橋市)

受付期間 3月1日(日)～5月1日(金)

入隊時期 平成28年3月下旬～4月上旬

申込先・問合せ

○自衛隊群馬地方協力本部 太田出張所

☎ 45-5563

○募集コールセンター  
☎ 0120-10631792  
<http://www.mod.go.jp/pco/gunma/>

**【入札結果】** 広報紙では、落札金額250万円以上の入札結果を掲載しています。全入札結果は町ホームページに掲載しています。 問合せ 財政係 ☎内線132

件名	場所	担当課	落札額	落札者
板倉粉谷地区簡易は場整備工事	板倉町大字粉谷地内	産業振興課	4,300,000円	福地建設(株)
町道4030号線外道路改築工事	板倉町大字海老瀬地内	都市建設課	8,750,000円	(株)坂田建設
町道2392号線道路改築工事	板倉町大字下五箇地内	都市建設課	4,350,000円	(株)坂田建設
町道1-4号線道路改築工事2工区	板倉町大字西岡地内	都市建設課	3,100,000円	福地建設(株)