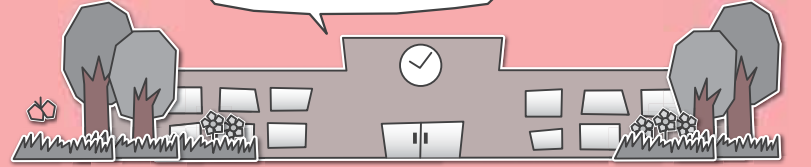


インフォメーション



各教室へ参加を希望されるかたは各施設まで
お電話でお申し込みください。

各施設お問合せ先

中央公民館 ☎82-2435 海洋センター ☎82-0858
 東部公民館 ☎82-1241 わたらせ自然館 ☎82-1935
 南部公民館 ☎82-1424 文化財資料館 ☎91-4018
 北部公民館 ☎77-1855

受講生募集

中央公民館
おやこで作ろうパン教室

期日 2月4日(日)
 時間 午前9時30分
 内容 ウィンナーロールパンを作ります。
 対象 小学生と保護者8組
 材料費 600円程度
 持参品 エプロン・三角きん・持ち帰り用容器
 受付開始 1月10日(水)から

※事前申し込みが必要ですが、
 持参品 汗ふきタオル・飲み物・運動のできる靴と服装

東部公民館
悠々講座②パン作り教室

期日 1月19日(金)
 時間 午前9時30分
 内容 ブルーベリーフロマーヂュを作ります。
 対象 一般成人8名
 材料費 600円
 持参品 エプロン・三角きん・持ち帰り用の容器

北部公民館
女性講座③チョコクッキー教室

期日 1月26日(金)
 時間 午前9時30分
 内容 薔薇の花のクッキーを作ります。
 対象 一般成人女性8名
 材料費 400円程度
 持参品 エプロン・三角きん・マスク・持ち帰り用容器

東部公民館
悠々講座③太極拳教室

期日 2月3日(土)・4日(日)
 時間 午前10時
 内容 太極拳を基礎から学びます。
 対象 一般成人20名
 参加費 無料

海洋センター
キッズサッカー教室

期間 2月11日(祝)〜3月18日(日) 毎週日曜日(全5回)
 ※2月25日は休講となります。
 時間 午前9時〜11時
 場所 中央公園グラウンド

イベント情報

海洋センター
第16回町民ゴルフ大会

期日 3月26日(月)
 会場 板倉ゴルフ場
 対象 町内在住・在勤のかた
 定員 先着30組(120名)
 申込み 2月25日(日)までに、海洋センターに備え付けの申込用紙にご記入の上、提出してください。

中央公民館
たんぼおはなし会
期日 1月13日(土)
 時間 午前10時30分
 内容 読み聞かせと工作
 対象 幼児・小学生低学年
 場所 中央公民館和室



東部公民館
フルーツバスケット

日時 1月20日(土)午前10時
 内容 読み聞かせと工作
 場所 東部公民館(講堂)

わたらせ自然館
飯塚英夫写真展

「ブータン・ラオスを訪ねて」
 期間 1月18日(木)〜28日(日)
 時間 午前9時〜午後4時30分(最終日は午後3時まで)
 出展 飯塚英夫
 入館料 無料

文化協会
芸術鑑賞会
元トランプマン2号

中島弘幸マジックショー
 期日 1月21日(日)
 時間 午後1時開場
 午後2時開演

会場 中央公民館大ホール
 入場料 1,500円
 ※チケットのお買い求めは各公民館まで
 主催 板倉町文化協会
 問合せ 中央公民館(生涯学習係)

お知らせ

会員募集
板倉音頭・小唄保存会
板倉音頭・小唄保存会では、

伝統ある板倉町の踊りを、後世に伝えていくための活動を行っています。

興味のあるかたはお気軽にご連絡ください。
 問合せ 中央公民館(生涯学習係)

守ろう!地域の文化財
模擬火災訓練

町内にはいかにしえから引き継がれてきた大切な文化財がたくさんあります。それらを後世に伝えていくため、毎年国指定重要文化財のある雷電神社境内において「模擬火災訓練」を実施しています。
 日時 1月21日(日)午前9時
 場所 雷電神社
 問合せ 中央公民館(生涯学習係)

お知らせ
各種職員を募集します

小中学校の児童生徒の学習や生活などを指導する職員を募集します。①は小学校または中学校の教員免許状が必要ですが、②③④は資格の有無は問いません。
 ①少人数等指導員(マイタウンティーチャー)
 仕事内容 主に算数(数学)の授業を担当の教員とともに受け持ちます。
 募集人員 若干名
 勤務時間 週4〜5日で28時間以内
 給与 時給1,100円
 ②特別支援教育支援員
 仕事内容 特別な支援が必要

平成30年度奨学生募集

～大学や専門学校に進学・在学するかたへ～

経済的理由で大学、専門学校などへ進学することが困難なかたを奨学生として募集します。

資格 次の要件を満たしているかた
 ①町内に1年以上居住する世帯の子
 ②学力優秀、品行方正、健康なかた
 ③高等学校卒業(見込み)のかた
 ④保護者の合計所得が700万円未満で、経済的理由により学費の支出が困難な世帯の子

提出書類 奨学資金貸与願・出身(在学)学校長の推薦書・家庭状況調書(以上の様式は教育委員会事務局にて配付)・学業成績証明書・保護者の所得証明書・戸籍謄本

配付期間 1月4日(木)〜2月9日(金)
 募集期間 2月1日(木)〜3月12日(月)
 貸与金額 月額50,000円以内
 貸与期間 修学年以内の希望年数
 返済期間 貸与終了後、1年据え置き、貸与期間の2倍に相当する期間内

中途辞退 原則として一括返還になります。

貸与決定 募集終了後、貸与審査委員会を開催し、予算の範囲内で、3月末ごろに決定(予算を超えた場合は、保護者の所得順)
 ※貸与期間中は、毎年度末に学業成績証明書を教育委員会事務局まで提出してください。

なお、本制度とほかの奨学金との併用はできません。

申込み・問合せ 総務学校係
 ☎内線611

な児童生徒を支援します。
 募集人員 若干名
 勤務時間 週5日で35時間以内
 給与 時給900円
 ③教育相談員
 仕事内容 児童生徒、保護者の相談業務をします。
 募集人員 若干名
 勤務時間 1日6時間、週4日で40週勤務
 給与 時給1,000円
 ④ことばの教室指導員
 仕事内容 言語に関わる指導をします。
 募集人員 1名
 勤務時間 週12時間まで、4週で12か月勤務
 給与 時給1,000円
 *これ以降は、①②③④共通事項
 任期 1年(平成30年4月9日〜平成31年3月31日)
 選考方法 面接
 申込み 履歴書をご持参、または郵送ください。(少人数等指導員は、教員免許状の写しも必ず同封してください。また、職種に限らず教員免許状をお持ちのかたは、写しの同封をお願いします)
 申込期限 1月31日(水)
 申込み・問合せ 総務学校係
 ☎内線615

第3回小学校再編準備委員会が開催されました

11月27日(月)、板倉町役場議場で第3回板倉町立小学校再編準備委員会が開催されました。

今回は、スクールバスの運行形態、校名および校歌について協議されました。

スクールバスの運行形態については、車両の確保や運行管理の全てを、民間バス事業者へ委託する方式となりました。また、校名および校歌については、東小学校と西小学校の校名・校歌を継承することになりました。ただし、校歌については、南小学校と北小学校の校歌を、それぞれの学校の第二校歌として継承していきます。今後は、スクールバスのルートや停留所、体操着や各種行事などを検討していきます。また、1月からは、保護者や関係者を対象とした説明会を実施する予定です。

準備委員会の詳細については、町のホームページからご覧いただけます。

問合せ 総務学校係
 ☎内線612・613