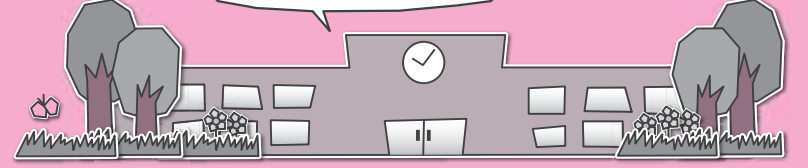


各教室へ参加を希望されるかたは各施設まで
お電話でお申し込みください。

各施設お問合せ先

中央公民館 ☎82-2435 海洋センター ☎82-0858
 東部公民館 ☎82-1241 わたらせ自然館 ☎82-1935
 南部公民館 ☎82-1424 文化財資料館 ☎91-4018
 北部公民館 ☎77-1855

インフォメーション



受講生募集

各教室は、健康エンジョイポ
イントの対象となります。
なお、持参品については申し
込み時にお問い合わせください。

中央公民館
ソフトエアロビクス

期間 6月6日(水)～7月4日
(水) 毎週水曜日(全5回)
時間 午後7時～8時30分
対象 成人20名
服装 運動のできる服装
受付開始日 5月10日(木)

中央公民館
季節料理教室

期日 6月10日(日)・9月9日
(日)・11月17日(土)・平成31年2
月23日(土)
時間 午前9時30分
対象 成人15名
材料費 各回700円程度
受付開始日 5月10日(木)

東部公民館
悠々講座(パママサロン)

期間 6月～平成31年3月
初回 6月17日(日)(全4回)
時間 午後1時
内容 親子ヨガ他
対象 0歳から6歳までのお

子どもをお持ちのご家族10組
受付開始日 5月15日(火)

東部公民館
男の料理教室

期間 5月17日(木)～平成31年
3月 毎月第3日曜日(全10回)
時間 午前9時30分
対象 成人男性10名
材料費 各回1,000円
受付開始日 5月6日(日)

東部公民館
ウクレレ教室

期日 6月1日(金)・15日(金)・
29日(金)・7月6日(金) 午前11時
対象 成人10名
受付開始日 5月15日(火)
※ウクレレ、貸出あります

南部公民館
手作りパン教室

期日 6月3日(日)・10日(日)
7月1日(日)・8日(日)
時間 午前9時30分
対象 成人8名
材料費 各回600円程度
受付開始日 5月10日(木)

南部公民館
ヘルシー料理教室

期日 5月26日(土)・7月14日
(土)・10月13日(土)・平成31年3

月16日(土)
時間 午前9時30分
対象 成人12名
材料費 各回700円程度
受付開始日 5月8日(火)

南部公民館
季節の寄せ植え教室

期日 5月30日(水)・7月11日
(水)・10月24日(水)・12月19日(水)
時間 午後1時30分
対象 成人20名
材料費 各回2,000円
(12月のみ3,000円)
受付開始日 5月9日(水)

南部公民館
石窯ピザ作り教室①

期日 6月9日(土)・16日(土)
時間 午前9時
対象 成人10名
材料費 各回500円程度
受付開始日 5月15日(火)

北部公民館
せっけんアート教室

期日 5月19日(土)・7月21日
(土)・9月15日(土)・11月17日(土)
時間 午後1時30分
対象 成人10名
材料費 実費負担(1回1,000円)
受付開始日 5月10日(木)

参加費 無料

わたらせ自然館
銅版画二人展

期間 5月17日(木)～5月27日(日)
時間 午前9時～午後4時30分
出展 おおてじん おおやまえみこ
大手仁・大山恵美子

わたらせ自然館
第8回名もない写真展

期間 5月31日(木)～6月10日(日)
時間 午前9時～午後4時30分
出展 おののだみづる
小野田填と仲間達

海洋センター
プール監視員募集

期間 7月～8月(毎週月曜
日と祝日は休館)
場所 海洋センタープール
募集人員 高校生以上のかた
(計8名)
勤務時間 2交代制
①午前8時～正午
②午後1時～5時
時給 800円
申込み 履歴書に必要事項を
記入の上(高校生は、学校の許
可が証明できる書類も併せて
提出が必要)、健康診断書と併
せて6月3日(日)までに海洋セ
ンターへ提出してください。

**第4回小学校再編準備
委員会が開催されました**

3月27日(火)、板倉町役場議場
で第4回板倉町立小学校再編
準備委員会が開催されました。
今回は、学校評議員と運動
会について審議・決定され、
スクールバスの運行経路およ
び停留所、体操着について協
議されました。

また、スクールバスの運行
経路および停留所、体操着に
ついては協議され、委員から
の意見や提案等を踏まえ、次
回の再編準備委員会にお
いて審議・決定することにな
りました。

このほか、学年別時間割や
スクールバスの発着時間、学
校行事、交流事業の実施時期
について、学校運営部会での
検討結果が報告されました。
準備委員会の詳細について
は、町のホームページからご
覧になれます。

問合せ 総務学校係
☎内線612・613

**ご利用ください
英語検定料助成**

町では、英語検定(公益財
団法人日本英語検定協会が実
施する実用英語技能検定)の
検定料を半額助成します。
対象者 町内に住所を有する
高校生以下のかた
申請要件 英語検定3級以上
を受験したかた
助成回数 原則1年度1回で
す。ただし、3級以上に合格
し、同一年度内に更に上位の
級を受験する場合は1回を限
度に助成します。(最高2回
まで助成)
助成金額 検定料の半額
申請方法 以下の書類を総務学校係に提
出してください。
①助成金交付申請書(総務学
校係で配布のほか、町のホー
ムページからダウンロードで
きます。)
②検定料の支払いを証する書
類の写し
③一次試験又は二次試験個人
成績表の写し
※2回目の申請をする場合は
1回目申請した級の合格証
明書も提出してください。
提出期限 英語検定を受験した年度の3
月末日
※板倉町立小中学校で団体受
験をする方は、検定申し込み
時に、助成金交付申請書を学
校に提出することになります。
この場合、支払を証する
書類の写しや、成績表の写し
等の提出は不要です。
申込み・問合せ 総務学校係
☎内線613

東洋大学春季オープン講座

講座名 鴨長明と『方丈記』
～今、鴨長明の生き方に学ぶ～
講師 東洋大学名誉教授 河地修
日時 6月2日(土) 午前10時～正午
場所 東洋大学板倉キャンパス
受講料 無料
定員 100名
申込方法
ハガキに「板倉オープン講座受講希望」
とご記入のうえ、郵便番号・住所・氏名
(フリガナ)・電話番号を明記し、5月11日
(金)までに下記申込先までお送りくださ
い。受講証をお送りします。
申込み 〒374-0193
板倉町泉野1-1-1
東洋大学板倉事務部板倉事務課
「板倉オープン講座」係
☎82-9046

北部公民館
ヨガ教室

期日 6月9日(土)・17日(日)・

北部公民館
四季の園芸教室

期日 5月22日(火)・7月24日
(火)・9月25日(火)・12月25日(火)
時間 午後1時30分
対象 成人10名
材料費 各回2,000円
受付開始日 5月10日(木)

北部公民館
ハンドベル教室

期間 6月から10月
初回 6月16日(土)(全5回)
時間 午後1時30分
対象 成人10名
受付開始日 5月13日(日)

文化財資料館
機織り教室

期日 5月24日(木)・31日(木)
6月7日(木)・14日(木)・21日(木)

北部公民館
しあわせごはん作り教室

期日 6月2日(土)・9月8日
(土)・12月8日(土)・平成31年3
月9日(土)
時間 午前9時30分
対象 成人15名
材料費 各回500円程度
受付開始日 5月13日(日)

東部公民館
フルーツバスケット

日時 5月19日(土)午前10時
内容 読み聞かせと工作
対象 幼児・小学生
場所 東部公民館講堂

わたらせ自然館
渡良瀬遊水地ボタリング

期日 5月26日(土)
時間 午前9時30分出発
募集人員 20名(電話で申込み)