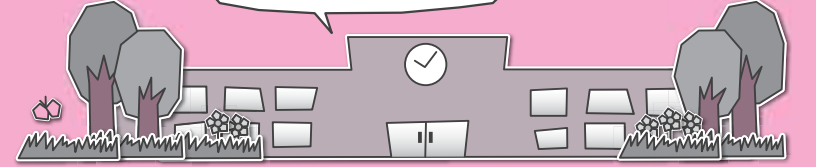


各教室へ参加を希望されるかたは各施設までお電話でお申し込みください。

各施設お問合せ先

- 中央公民館 ☎82-2435 海洋センター ☎82-0858
 東部公民館 ☎82-1241 わたらせ自然館 ☎82-1935
 南部公民館 ☎82-1424 文化財資料館 ☎91-4018
 北部公民館 ☎77-1855

インフォメーション



板倉町民教養講座開催

- 第1回** 12月1日(土)
第2回 12月8日(土)
時間 午後6時開場
 午後6時30分開講
会場 中央公民館大ホール
第1回 大瀬良 知子
 「明日から実践できる健康意識改革—健康寿命を延伸しよう—」
第2回 後藤 恭子
 「タニタの社員食堂の礎を築いた管理栄養士が伝える太らない7つの法則」
チケット 500円(2回通し券)
チケットお求め先 役場教育委員会窓口・各公民館・わたらせ自然館・文化財資料館にて購入できます。(電話予約可)
問合せ 生涯学習係(中央公民館)



大瀬良 知子



後藤 恭子

- 南部公民館 手作りパン教室2**
健康エッジポイント対象
日時 12月2日(日)・12月20日(木) 午前9時30分
内容 クリスマスに楽しむ手作りパン
対象 成人8名
材料費 一回600円程度
持参品 エプロン・三角きん・マスク・持ち帰り用容器
受付開始日 11月15日(木)

- 中央公民館 イベント情報**
小中学校絵画入賞作品展
期間 11月1日(木)～30日(金)
時間 午前9時～午後5時
場所 中央公民館和室
内容 読み聞かせと工作

- 東部公民館 フルーツバスケット**
日時 11月10日(土)午前10時
場所 東部公民館会議室
内容 読み聞かせと工作
対象 幼児・小学生

- 東部公民館 和菓子教室(草餅作り)**
健康エッジポイント対象
日時 12月9日(日)午前9時30分
場所 中央公民館調理室
内容 親子でクリスマス料理を作ります。
対象 小学生と保護者10組
材料費 一人200円
持参品 エプロン・三角きん・マスク・持ち帰り用容器
受付開始日 11月10日(土)

- 東部公民館 おもしろ科学教室**
日時 12月1日(土)午前10時
場所 東部公民館講堂
学習題材 まわして遊ぶキラキラ

- 新教育委員**
 10月1日付けで、矢嶋廣紀さん(大字大高嶋)が教育委員に就任しました。また、これまで4年間勤められた宮内隆勝さん(大字大高嶋)に町から感謝状が送られました。



新教育委員

- 東部公民館 書道教室**
健康エッジポイント対象
日時 11月8日(木)・22日(木)・12月6日(木) 午後1時30分
場所 東部公民館講堂
内容 細筆でかな文字を基礎から学びます。
対象 成人10名

- 東部公民館 木工教室**
健康エッジポイント対象
日時 12月1日(土)・2日(日) 午後1時30分
場所 東部公民館陶芸館
内容 来年の干支「亥」を木工細工で作ります。
対象 成人10名
材料費 1,000円
持参品 エプロン・マスク
受付開始日 11月6日(火)

- 東部公民館 陶芸教室**
健康エッジポイント対象
日時 12月15日(土)・平成31年1月19日(土)・2月16日(土)・3月16日(土) 午前9時30分

- 中央公民館 おやこ料理教室**
健康エッジポイント対象
日時 12月9日(日)午前9時30分
場所 中央公民館調理室
内容 親子でクリスマス料理を作ります。
対象 小学生と保護者10組
材料費 一人200円
持参品 エプロン・三角きん・マスク・持ち帰り用容器
受付開始日 11月10日(土)

- 東部公民館 和菓子教室(草餅作り)**
健康エッジポイント対象
日時 11月29日(木)午前9時
場所 東部公民館調理室
対象 成人8名
材料費 500円程度
持参品 エプロン・三角きん
受付開始日 11月6日(火)

- 東部公民館 好みの絵柄で「切り絵教室」**
健康エッジポイント対象
日時 11月27日(火)・12月4日(火) 午前10時
内容 縁起物や干支などお好みの切り絵作品を作ります。
対象 成人15名
材料費 一絵柄350円
持参品 カッター・下敷き
受付開始日 11月10日(土)

- 南部公民館 手作りソーセージ教室**
健康エッジポイント対象
日時 12月16日(日)午前9時30分
内容 豚挽肉を香辛料で練り込み・腸詰め・形成する本格ソーセージ作りを学びます。

- 南部公民館 まつり**
南部公民館まつり
日時 11月11日(日)午前9時30分
◆発表部門 午前9時50分
 南小児童合唱・オカリナ・童謡・健康体操・大正琴・ダンス・よさこい・稲妻太鼓・大道芸など
◆展示部門 午前10時
 南小児童絵画・陶芸・編み物・書写・絵手紙・主催教室作品など
◆模擬店部門 午前10時
 手打ちそば・イモフライ・ピザ・焼きそば・揚げパン・みかん・五平餅・おでん・焼き鳥・らくがきせんべいなど
◆スーパージャンジゲーム(無料) 午前10時
 ※前日と当日は図書などの貸出・返却業務は行いません。

- わたらせ自然館 サンデーくらぶ写真展**
日時 11月23日(祝)～12月2日(日)
時間 午前9時～午後4時30分
内容 個性豊かな写真を展示
期間 11月23日(祝)～12月2日(日)
時間 午前9時～午後4時30分

- 東部公民館 展示部門** 午前9時30分
◆発表部門 午前10時
 東小児童(ダンス・歌)・コーラス・大正琴・フルート・ダンスなど
◆展示部門 午前9時30分
 俳句・絵画・ステンドグラス・書道・東小児童絵画・活き生き学級生作品など
◆模擬店部門 午前10時
 焼きそば・フライドポテト・赤飯・ドーナツなど
◆体験コーナー 午前10時
 囲碁・将棋対局・リース作り
 ※前日と当日は図書などの貸出・返却業務は行いません。

- 南部公民館 国際交流協会 ホストファミリー募集**
 日本での研修を目的に板倉町を訪れるアメリカのティンバー大学の学生を家族の一員としてホームステイで受け入れてくださるホストファミリーを募集します。
 ホームステイ期間 平成31年1月10日(木)～13日(日)泊4日
 ホストファミリー応募条件
 ・国際交流に理解のあるご家庭
 ・期間中、自家用車などで送り迎えしていただけるご家庭
 ・個室をご提供いただけるご家庭(もしくは、同性のご家族との相部屋も可)
 ※単身のご家庭(ひとり世帯)はご応募いただけません。
 申込方法 ホストファミリー申込書に必要事項を記入のうえ、申込先へ郵送またはメールでお申し込みください。申込書は、板倉町中央公民館で配布しているほか、板倉町公式ホームページでもダウンロードできます。
 申込期限 12月14日(金)必着
 申込み・問合せ 板倉町国際交流協会事務局(中央公民館内)
 ☎kokusa@town.takura.gunma.jp