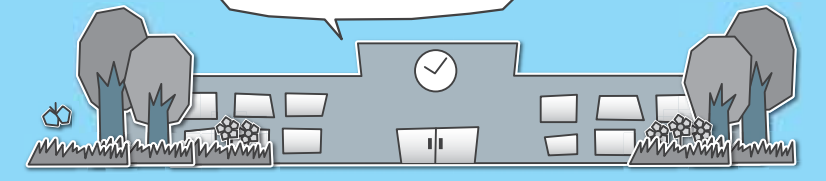


インフォメーション



各教室へ参加を希望されるかたは各施設まで
お電話でお申し込みください。

各施設お問合せ先

- 中央公民館 ☎82-2435 海洋センター ☎82-0858
 東部公民館 ☎82-1241 わたらせ自然館 ☎82-1935
 南部公民館 ☎82-1424 文化財資料館 ☎91-4018
 北部公民館 ☎77-1855

受講生募集

中央公民館
季節の花教室

日時 6月4日(火)・8月6日(火)・12月10日(火)・令和2年2月4日(火)(全4回)午後1時30分
 内容 季節の花でリースやスワッグ、しめ縄、寄せ植えづくり
 対象 成人10名
 材料費 各回1,500円
 (2月のみ2,500円)
 受付開始日 5月10日(金)

中央公民館
リフレッシュ体操教室

日時 6月5日(水)・26日(水)
 毎週水曜日(全4回)午前10時
 内容 1・2回 ウォーキングしながらのストレッチ
 3・4回 スモールボールを使った体操
 対象 成人20名
 服装 運動のできる服装・帽子・運動靴・飲み物
 受付開始日 5月10日(金)

中央公民館
ソフトエアロビクスビギナー編

日時 6月5日・7月3日

毎週水曜日(全5回) 午後7時～8時30分
 対象 成人20名
 持参品 ヨガマットまたは大判バスタオル・タオル・飲物
 服装 運動シューズ・運動のできる服装
 受付開始日 5月8日(水)

東部公民館
男の料理教室

日時 5月(令和2年3月) 毎月第3日曜日(全10回) ※8月を除く 午前9時30分
 初回 5月19日(日)
 内容 レパートリーを増やしたいかたのための家庭料理実習。初めて包丁を握るかたも大歓迎です
 対象 成人男性10名
 材料費 各回1,000円
 受付開始日 5月7日(火)

東部公民館
そば打ち教室

日時 6月1日(土)・8日(土)・15日(土)(全3回) 午前9時
 内容 そば打ち技術を学びます
 対象 成人6名
 材料費 各回800円程度
 受付開始日 5月7日(火)

東部公民館
水彩画教室

日時 6月・11月 第2・4土曜日(全10回)午後1時30分
 初回 6月8日(土)
 内容 基本のデッサンから色彩までを学びます
 対象 成人12名
 材料費 1,000円程度
 受付開始日 5月8日(水)

東部公民館
スマホ講座

日時 6月19日(水)・7月3日(水)・17日(水)(全3回) 午前10時
 内容 スマホの基本操作、料金プランの選び方、安全な使い方などを学びます
 対象 成人10名
 参加費 各回1,000円(テキスト代)
 持参品 スマホまたはタブレット
 ※無料貸出あり
 受付開始日 5月10日(金)

南部公民館
夏の養生教室

日時 5月24日(金) 午前10時
 内容 夏を健やかに過ごせる

養生法を学べるセミナーです
 対象 成人15名
 材料費 500円
 ※夏にぴったりな薬膳ピネガードリンク付き
 受付開始日 5月8日(水)

南部公民館
初めての着付け教室

日時 6月7日(金)・14日(金)・21日(金)・28日(金)(全4回) 午後1時30分
 対象 女性10名
 持参品 着物・名古屋帯・帯揚・帯締め・帯枕・長襦袢・着物用肌着・帯板・衿芯・伊達締め・腰紐3本・足袋・仮紐(130cm)
 ※着物をお持ちで無いかたはご相談ください
 受付開始日 5月9日(木)

南部公民館
親子リトミック教室

日時 6月15日(土)・9月21日(土)・12月7日(土)・令和2年3月7日(土)(全4回) 午前10時30分
 内容 楽しみながら心と体を共に育み合いましょ
 対象 0～5歳児、保護者
 受付開始日 5月10日(金)

北部公民館
ウォーキング&ストレッチ教室

日時 5月22日(水)・29日(水)(全2回) 午前10時
 内容 ウォーキング(郷土の風景を楽しみながら)とストレッチを効率的に行う方法を学びます
 対象 成人20名
 持参品 運動靴・帽子・ヨガマットまたは大きめのバスタオル・汗ふきタオル・飲み物
 受付開始日 5月10日(金)

北部公民館
花モチーフの手作りバッグ教室

日時 5月28日(火)・6月26日(水)・7月10日(水)(全3回) 午後1時30分
 対象 成人10名
 材料費 2,500円程度
 受付開始日 5月10日(金)

北部公民館
ハンドベル教室

日時 6月11日(火)・7月9日(火)・8月6日(火)・9月10日(火)・10月1日(火)(全5回) 午前10時
 対象 成人10名
 持参品 飲み物

海洋センター
バドミントン教室

日時 6月1日・29日
 毎週土曜日(全5回)
 午後7時30分～午後9時
 場所 板倉高校体育館
 参加費 一人500円(傷害保険代含む)
 対象 小学3年生以上のかた
 募集人員 40名
 申込み 5月26日(日)までに海洋センターへ参加費持参の上お申し込みください

文化財資料館
機織り教室

日時 5月16日(木)・23日(木)・30日(木)・6月6日(木)・13日(木)(全5回) 午後1時30分～4時
 内容 コースター作り
 材料費 1,000円
 募集人員 4名
 申込期限 5月12日(日)
 申込み問合せ 文化財資料館

中央公民館
イベント情報

葦の会作品展
日時 5月7日(火)～5月31日(金)

中央公民館
たんぽぽおはなし会

日時 5月11日(土)午前10時30分
 内容 読み聞かせと工作
 対象 幼児・小学生低学年
 場所 中央公民館和室

東部公民館
フルーツバスケット

日時 5月18日(土) 午前10時
 内容 読み聞かせと工作・パネルシアター
 対象 幼児・小学生
 場所 東部公民館講堂

わたらせ自然館
名もない写真展

日時 5月16日(木)・26日(日) 午前9時～午後4時30分
 ※最終日午後3時まで

わたらせ自然館
みずばポタリング

日時 5月25日(土) 午前9時30分～正午
 (わたらせ自然館に午前9時10分集合)
 募集人員 20名(先着順)
 電話でお申し込みください
 雨天中止 自転車無料貸出

会員募集
女性あどばんす

女性の身近な生活課題について学び、生活文化の向上や社会福祉の増進を目的とした活動を展開しています。活動に興味のあるかたはお気軽にご連絡ください。体験入会も可能です
 対象 町内の成人女性
 年会費 1,000円
 申込み・問合せ 生涯学習係(中央公民館)

海洋センター
プール監視員募集

期間 7月～8月(毎週月曜日と祝日は休館)
 場所 海洋センタープール
 募集人員 高校生以上のかた(計8名)
 勤務時間 2交代制
 ①午前8時30分～正午
 ②午後1時～5時
 時給 850円
 申込方法 履歴書に必要事項を記入の上(高校生は学校の許可が証明できる書類も併せて提出が必要)、健康診断書と併せて6月2日(日)までに海洋センターへ提出してください

ご利用ください
英語検定料助成

町では、英語検定(公益財団法人日本英語検定協会が実施する実用英語技能検定)の検定料を半額助成します。
 対象者 町内に住所を有する高校生以下のかた
 申請要件 英語検定3級以上を受験したかた
 助成回数 原則1年度1回です。ただし、3級以上に合格し、同年度内に更に上位の級を受験する場合は1回を限度に助成します(最高2回まで助成)
 助成金額 検定料の半額
 申請方法 以下の書類を総務学校係に提出してください。
 ①助成金交付申請書(総務学校係で配布のほか、町のホームページからダウンロードできます)
 ②検定料の支払いを証する書類の写し
 ③一次試験または二次試験個人成績表の写し
 ※2回目の申請をする場合は1回目に申請した級の合格証明書も提出してください。
 提出期限 英語検定を受験した年度の3月末日
 ※板倉町立小中学校で団体受験をするかたは、検定申し込み時に、助成金交付申請書を学校に提出することができます。この場合、支払いを証する書類の写しや、成績表の写し等の提出は不要です。
 申込み・問合せ 総務学校係 ☎82-16153