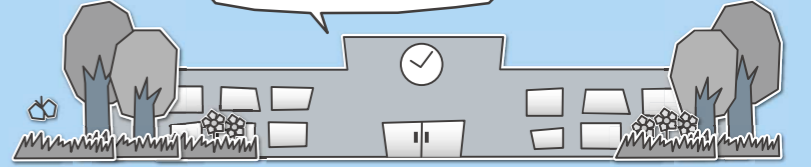


インフォメーション



各教室へ参加を希望されるかたは各施設まで
お電話でお申し込みください。

各施設お問合せ先

- 中央公民館 ☎82-2435 海洋センター ☎82-0858
 東部公民館 ☎82-1241 わたらせ自然館 ☎82-1935
 南部公民館 ☎82-1424 文化財資料館 ☎91-4018
 北部公民館 ☎77-1855

受講生募集

東部公民館
悠々講座1 手芸教室

期日 5月27日(木)
 時間 午前10時
 内容 シルクフラワーを使い、
 カーネーションブドールを作
 ります。
 対象 成人10人
 材料費 1,500円
 受付期間 5月7日(金)～19日(水)

東部公民館
手芸教室 マスクカバー

期日 5月29日(土)
 時間 午前9時30分
 内容 不織布マスク用のカ
 バーを作ります。(2種類)
 対象 成人10人
 材料費 700円
 持参品 裁縫道具
 受付期間 5月11日(火)～18日(火)

東部公民館
ボタニカルアート教室

期日 6月～11月
 毎月第1木曜日(全6回)
 初回 6月3日(木)
 時間 午後1時30分

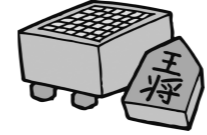
文化財資料館
機織り教室

期日 5月30日(日)・6月6日(日)・13日(日)・20日(日)・27日(日)
 (全5回)
 時間 午後1時30分
 内容 綿から糸を紡ぎ、その
 糸を染色してコースターを織
 ります。
 対象 成人3人
 材料費 1,000円(諸経
 費含)
 受付期間 5月8日(土)～23日(日)

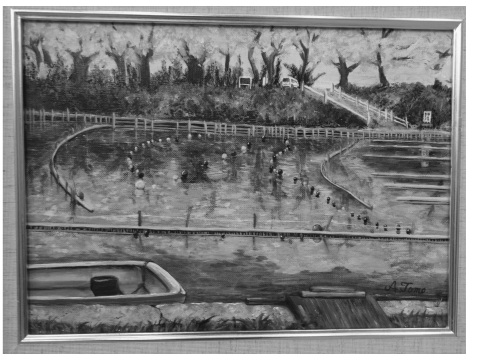


北部公民館
将棋教室

期日 6月8日(火)・15日(火)
 (全2回)
 時間 午後1時30分
 内容 初心者でもわかりやす
 く将棋を学びます。
 対象 成人10人
 受付期間 5月8日(土)
 ～22日(土)



中央公民館2階ロビー



中央公民館
たんぼおはなし会

期日 5月22日(土)
 時間 午前10時
 内容 絵本・紙芝居の読み聞
 かせと簡単工作を行います。
 場所 中央公民館和室
 対象 幼児・小学生低学年5組
 受付期間 5月11日(火)～21日(金)

東部公民館
フルーツバスケット

期日 5月15日(土)
 時間 午前10時
 内容 スタンプでトートバッ
 グを作ります。
 場所 東部公民館講堂
 対象 幼児・小学生親子20人
 受付期間 5月8日(土)～13日(木)

南部公民館
子どもの広場



期日 5月26日(水)・6月23日(水)・7月28日(水)・8月25日(水)・9月22日(水)(全5回)
 時間 午前10時30分
 内容 絵本の読み聞かせや季
 節の工作などを行います。
 対象 0歳から3歳までの親
 子7組
 受付期間 5月8日(土)～22日(土)

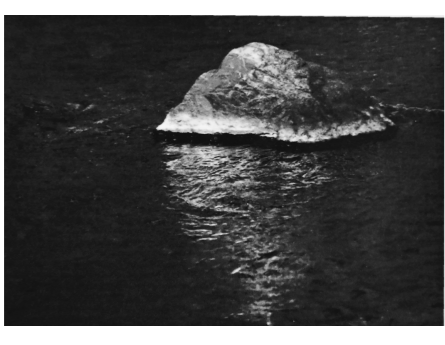
北部公民館
ちびっ子広場



期間 6月～令和4年3月
 毎月第1水曜日(全9回)

わたらせ自然館
名もない写真展

期日 5月13日(木)～23日(日)
 時間 午前9時～午後4時30分
 ※最終日は午後3時まで
 内容 自然の美しさを撮影し
 た作品を多数展示します。
 入館料 無料



わたらせ自然館
野鳥観察教室

期日 5月30日(日)

内容 身近にある草花を中心
 に描き方の基本から順を追っ
 て学びます。
 対象 成人10人
 材料費 2,000円
 持参品 シャープペン(0・
 5mmのHB)・消しゴム・筆
 洗い2個(小さなタッパか
 コップでも可)・洗いざらし
 の布(筆拭き用)
 受付期間 5月9日(日)～15日(土)

時間 午前9時～正午
 ※自然館に8時50分集合
 内容 自転車に乗り、遊水地
 の野鳥を観察します。
 対象 20人
 ※小学校低学年は保護者同伴
 参加費 無料
 ※自転車・双眼鏡は無料貸出
 します。
 受付期間 5月1日(土)～28日(金)
 ※電話でお申し込みください。



わたらせ自然館
銅版画二人展

期日 6月3日(木)～13日(日)
 時間 午前9時～午後4時30分
 ※最終日は午後3時まで
 内容 銅版画および関連作品
 を多数展示します。

イベント情報

中央公民館
葦の会絵画作品展

期日 5月2日(日)～30日(日)
 時間 午前9時～午後5時
 ※最終日は午後3時まで
 内容 葦の会の油絵作品を展
 示します。



入館料 無料



会員募集
たんぼおはなし会ボランティア



たんぼおはなし会では、
 読み聞かせに興味のあるかた
 や子どもが大好きなかたを募
 集しています。一度、見学に
 来てみませんか。
 活動日 令和3年度は毎月第
 3土曜日の開催を予定してい
 ます。

※状況により変更する場合が
 ありますので、詳しくはお問
 い合わせください。
 内容 絵本・紙芝居の読み聞
 かせと簡単工作を行います。
 場所 中央公民館和室
 問合せ 中央公民館(生涯学
 習係)

おしらせ
手づくり郷土賞

「水場の風景を守る会」(平
 成22年発足)の活動が、手づ
 くり郷土賞(国土交通大臣表
 彰)に選定されました。
 手づくり郷土賞は、地域固
 有の自然や歴史、伝統、文化
 や地場産業などを貴重な資源
 として見直し、積極的に利活
 用した活動を表彰するもので
 す。令和2年度は、全国各地
 より応募のあった活動の中か
 ら16件が選定されています。
 応募内容の詳細は、国土交
 通省のホームページからご覧
 になれます。

問合せ 国土交通省関東地方
 整備局利根川上流河川事務所
 調査課
 ☎048015213958

新型コロナウイルス感染症の影響により、変更または中止になる場合があります。
 あわせて当面の間、公民館等の主催事業における募集対象は「町内(在住・在勤)のかた」とさせていただきます。
 ご自宅で検温し、マスク着用のうえご参加ください。