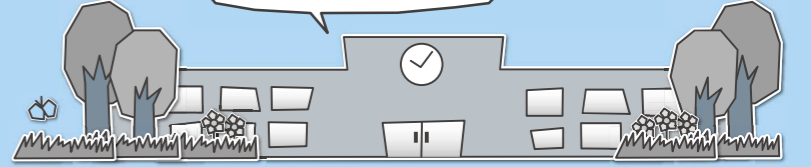


インフォメーション



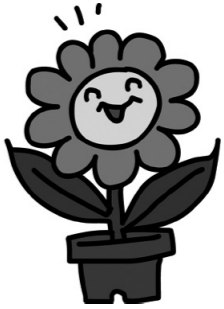
各教室へ参加を希望されるかたは各施設まで
お電話でお申し込みください。

各施設お問合せ先

- | | |
|----------------|------------------|
| 中央公民館 ☎82-2435 | 海洋センター ☎82-0858 |
| 東部公民館 ☎82-1241 | わたらせ自然館 ☎82-1935 |
| 南部公民館 ☎82-1424 | 文化財資料館 ☎91-4018 |
| 北部公民館 ☎77-1855 | |

受講生募集

東部公民館
園芸教室(ハイドロプラント)



健康エンジョイポイント
期日 6月24日(木)
時間 午前10時
内容 土を使わない観葉植物の育てかたを学びます。
対象 成人10人
材料費 1,500円
持参品 エプロン
受付期間 6月8日(火)～15日(火)

※お持ちでないかたにはお貸しします。
受付期間 6月9日(水)～16日(水)



南部公民館
夏の養生教室
健康エンジョイポイント



期日 6月22日(火)・7月6日(火)・20日(火)(全3回)
時間 午前10時
内容 梅雨から夏の時期にかけて起こりやすい、不調や不快な症状を改善する、養生法を学ぶ講座です。

6月22日(火) 和漢入浴剤作り
 7月6日(火) 薬膳茶作り
 7月20日(火) 薬膳スープの素作り
対象 成人12人
材料費 各回600円
持参品 筆記用具
受付期間 6月8日(火)～15日(火)

南部公民館
太極拳教室
健康エンジョイポイント
期日 7月2日(金)・9日(金)・16日(金)(全3回)
時間 午前10時
内容 太極拳を基礎から学びます。
対象 成人12人
持参品 タオル・飲み物・上履き(底の薄い靴)
受付期間 6月9日(水)～20日(水)

北部公民館
ウォーキング&ストレッチ教室
健康エンジョイポイント
期日 6月23日(水)・30日(水)(全2回)



6月26日(土)・9月25日(土)(全2回)
時間 午前10時
内容 ハーブの寄せ植え
 6月 季節の花の寄せ植え
対象 成人10人
材料費 各回2,000円



北部公民館
四季の園芸教室
健康エンジョイポイント
期日 6月8日(火)～15日(火)

時間 午前10時
内容 効率的なウォーキング方法とストレッチを学び、地域の文化財を訪ねながら実践します。
対象 成人10人
持参品 ヨガマット・帽子・飲み物・タオル
受付期間 6月8日(火)～15日(火)

新型コロナウイルス感染症の影響により、変更または中止になる場合があります。あわせて当面の間、公民館等の主催事業における募集対象は「町内(在住・在勤)のかた」とさせていただきます。ご自宅で検温し、マスク着用のうえご参加ください。

持参品 手袋
受付期間 6月8日(火)～22日(火)

北部公民館
ハンドベル教室
健康エンジョイポイント



期日 7月9日(金)・8月6日(金)・9月3日(金)・10月1日(金)(全4回)
時間 午前10時
内容 ハンドベルの演奏を基礎から学び、技術を向上させていきます。
対象 成人8人
受付期間 6月8日(火)～22日(火)

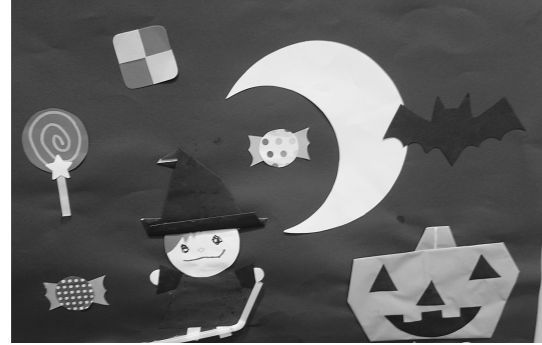
イベント情報

中央公民館
たんぼおはなし会

期日 6月19日(土)
時間 午前10時30分
場所 中央公民館2階和室
内容 絵本や紙芝居などの読

中央公民館
板倉保育園児作品展

期日 6月2日(水)～30日(水)
時間 午前9時～午後5時
 ※最終日は午後3時まで
場所 中央公民館2階ロビー
内容 板倉保育園の園児たちが制作した作品を、多数展示します。



わたらせ自然館
陶芸&写真展

期日 6月24日(木)～7月4日(木)
時間 午前9時～午後4時30分

※最終日は午後3時まで
内容 陶芸クラブやカメラクラブの皆さんが制作、撮影した作品を展示します。
出展
 陶芸 ふれあい陶芸クラブ
 写真 オリエントカメラクラブ



お知らせ

海洋センター
プール休止のお知らせ

令和3年度の海洋センタープールは、新型コロナウイルス感染症拡大防止のため、休止とさせていただきます。問合せ スポーツ振興係(海洋センター)

ご利用ください
英語検定料助成

町では、公益財団法人日本英語検定協会が実施する実用英語技能検定(従来型SICBT、S-Intermediate view)の検定料を半額助成します。
対象者 町内に住所を有する高校生以下のかた
申請要件 英語検定3級以上を受験したかた
助成回数 原則同一年度1回です。ただし、3級以上に合格し、同一年度内に更に上位の級を受験する場合は1回を限度に助成します。(最高2回まで助成)
助成金額 検定料の半額
申請方法 以下の書類を総務学校係に提出してください。
 ①助成金交付申請書(町ホームページからダウンロード可)
 ②振込先の口座番号が確認できる書類(通帳やキャッシュカードの写し)
提出期限 英語検定を受験した年度の3月末日
申込み・問合せ 総務学校係 ☎82-6153

