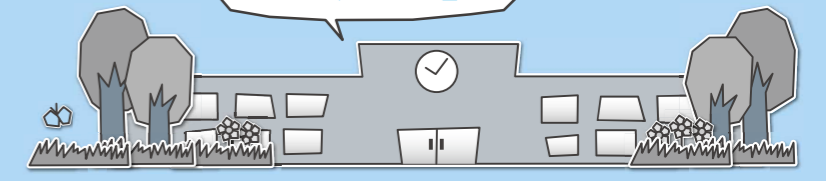


インフォメーション



各教室へ参加を希望されるかたは各施設まで
お電話でお申し込みください。

各施設お問合せ先

- | | | | |
|-------|----------|---------|----------|
| 中央公民館 | ☎82-2435 | 海洋センター | ☎82-0858 |
| 東部公民館 | ☎82-1241 | わたらせ自然館 | ☎82-1935 |
| 南部公民館 | ☎82-1424 | 文化財資料館 | ☎91-4018 |
| 北部公民館 | ☎77-1855 | | |

受講生募集

南部公民館
頭も身体も楽々健康アップ教室

期日 11月5日(金)・12日(金)・19日(金)・26日(金)(全4回)
時間 午後1時30分
内容 「人生100年時代」といわれるこの時代に、頭・心・体の健康を維持するための座学と、実際に身体を動かしてフレイル(身体的機能や認知機能の低下)予防をする教室です。
参加費 無料
対象 成人12人
持参品 筆記用具
服装 体操のできる服装
受付期間 10月9日(土)～22日(金)

南部公民館
コロナ禍に必要な腸脳力講座

期日 11月11日(木)
時間 午後1時30分
内容 コロナ禍の中、新型コロナウイルスや、病気に対応できる免疫力を上げるために普段からの食事の大切さを学ぶ食育講座です。
参加費 無料
対象 成人12人

持参品 筆記用具
受付期間 10月10日(日)～23日(土)

南部公民館
トールペイント教室

期日 11月16日(火)・30日(火)・12月7日(水)・14日(水)(全4回)
時間 午後1時30分
内容 来年の干支である寅のお飾りを作ります。
材料費 2,000円
対象 成人10人
持参品 エプロン・手拭きタオル・ティッシュ
受付期間 10月8日(金)～21日(木)



南部公民館
つまみ細工教室

期日 11月17日(水)・24日(水)

(全2回)
時間 午後1時30分

内容 江戸時代から伝わる日本伝統文化のひとつであるつまみ細工で、冬の代名詞である雪の結晶を作ります。
※針と糸を使わずに作りあげます。
材料費 2,000円
対象 成人8人
持参品 手拭きタオル
受付期間 10月12日(火)～19日(火)



北部公民館
みそ造り器具の使用講習会

期日 10月23日(土)
時間 午前10時
内容 みそ造り器具使用の再確認や説明および日程調整を

します。
対象 昨年度北部公民館調理室にてみそ造り器具を利用した団体代表者および本年度の希望グループの代表者
受付期間 10月8日(金)～22日(金)

北部公民館
ウォーキング&ストレッチ教室

期日 11月4日(木)・12月2日(木)(全2回)
時間 午前10時
内容 効率的なウォーキング方法とストレッチを学び、地域の文化財を訪ねながら実践します。
参加費 無料
対象 成人10人
持参品 ヨガマット・帽子・飲み物・タオル
受付期間 10月9日(土)～22日(金)



北部公民館
手作りバッグ教室

期日 11月12日(金)・12月10日(金)

(金)・17日(金)・令和4年1月14日(金)(全4回)

時間 午後1時30分
内容 縦20cm・横25cmの手作りバッグを作ります。
材料費 1,000円程度
※黒地の布2m分

対象 成人8人
持参品 裁縫道具一式・花柄モチーフの布地
※花柄など自分の好きな布地をお持ちください。
※大きさは幅110cm・長さ1mです。



北部公民館
知らなかつたレコードの世界

期日 11月13日(土)・27日(土)(全2回)
時間 午後1時30分

内容 講師が参加者に合った曲を選曲してその時代を振り返ります。
1回目 レコードを聴いてみよう。
2回目 音質と録音にこだわろう。
参加費 無料
対象 成人10人
受付期間 10月9日(土)～22日(金)



イベント情報

中央公民館
まきば幼稚園児作品展

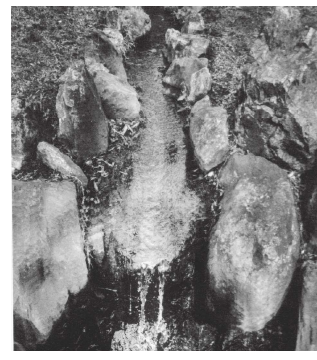
期間 10月1日(金)～29日(金)
時間 午前9時～午後5時
※最終日は午後3時まで
内容 まきば幼稚園児の明るく元気な作品を多数展示

します。
場所 中央公民館2階ロビー



わたらせ自然館
写真愛好家「ストリーム21」写真展

期間 10月14日(木)～17日(日)
時間 午前9時～午後4時30分
※最終日は午後3時まで
内容 迫力ある自然の風景写真を展示します。
※作品は全倍(60cm×90cm)のサイズで、10枚展示します。
出展 ストリーム21
入館料 無料



わたらせ自然館
竹工画展

期間 10月21日(木)～31日(日)
時間 午前9時～午後4時30分
※最終日は午後3時まで
内容 竹工画は薄く板状にした竹を重ねて作る工芸品です。精細で立体感ある作品を多数展示します。
出展 三友会・竹宗会・竹和会
入館料 無料



お知らせ

南部公民館
調理室貸出受付

味噌造りで調理室が利用できます。希望されるかたは、直接南部公民館にお越しください。
内容 日程調整およびコロナ禍での調理室の利用説明をします。
期日 11月4日(木)
時間 午前9時30分
場所 1階会議室

第20回板倉町民ゴルフ大会の中止について

今年度の「第20回板倉町民ゴルフ大会」は、新型コロナウイルス感染症拡大防止と参加者の健康と安全を考慮し、やむを得ず中止とさせていただきますので、ご理解くださいますようお願いいたします。
問合せ スポーツ振興係(海洋センター)



新型コロナウイルス感染症の影響により、変更または中止になる場合があります。あわせて当面の間、公民館等の主催事業における募集対象は「町内(在住・在勤)のかた」とさせていただきます。ご自宅でご覧、マスク着用のうえでご参加ください。