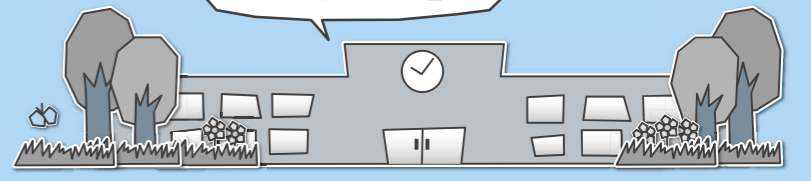


インフォメーション



各教室へ参加を希望されるかたは各施設までお電話でお申し込みください。

各施設お問合せ先

中央公民館	☎82-2435	海洋センター	☎82-0858
東部公民館	☎82-1241	わたらせ自然館	☎82-1935
南部公民館	☎82-1424	文化財資料館	☎91-4018
北部公民館	☎77-1855		

新教育委員就任



3月8日付けで、虎口沙織さん(朝日野)が教育委員に就任しました。
また、これまで12年間務められた景山初女さん(朝日野)に町から感謝状が贈呈されました。

退任した景山初女さん 就任した虎口沙織さん

受講生募集

各公民館
活き生き学級
期間 令和4年5月～令和5年2月 全10回
内容 健康や趣味の講座・世代間交流などを通して、心身の活性化を図ります。
※詳しい内容は各公民館にお問い合わせください。

イベント

中央公民館
板倉絵手紙の会作品展
期間 4月2日(土)～28日(木)
時間 午前9時～午後5時
内容 会員の皆さんが描いた色彩豊かな作品を多数展示します。
場所 中央公民館2階ロビー



わたらせ自然館
写真愛好家による「二人展」
期間 4月28日(木)～5月8日(日)
※休館日は5月2日(月)・6日(金)

対象 町内在住の60歳以上のかた
申込み 在住地区の公民館
※年度途中でも参加可能です。

とふれあえる機会はなかなか無いので、楽しみにしているといった声をいただいております。引き続きご協力いただけるかたを募集しています。

活動内容は「できるときにできる範囲で」を合い言葉として、登下校の時間に合わせ、散歩を兼ねた見守りや、自宅付近を掃除しながらの見守りなどです。また、南地区と北地区では、スクールバスの乗り降りを中心に見守っていたいただいております。ご協力いただけるとは、最寄りの小学校、公民館、教育委員会へお問い合わせください。



地域の安全
学校安全ボランティア募集
令和2年4月の小学校再編によりスクールバスが運行しており、子どもたちの登下校が大きく変わりました。これに合わせて、学校安全ボランティアのかたがたにご協力いただき、子どもたちは安全に安心して通学しています。ボランティアのかたからは、
・毎日子どもたちに会えて元気をもらえる
・子どもたちとあいさつを交わすとエネルギーをもらえる
・自分の孫世代の子どもたち

時間 午前9時～午後4時30分
※最終日は午後3時まで
内容 四季を通して撮影した風景写真を展示します。
入場料 無料



おしらせ

推薦募集
文化功績者表彰
町では、文化の振興に寄与し、優秀な成績をおさめられた個人・団体を表彰しています。令和3年度中において次のいずれかに該当する成績をおさめられた個人・団体を推薦してください。
対象者 町在住または出身者

該当期間 4月1日～令和4年3月31日
推薦基準
▼小・中学生については、次のいずれかの成績をおさめた者
○県コンクールなどにおいて3位以内に入賞した者
○県コンクールに準ずるコンクールなどにおいて最高の賞を受賞した者
○県を代表して関東又は全国コンクールなどに出場した者
▼高校生および一般については、次のいずれかの成績をおさめた者
○県コンクールなどにおいて3位以内に入賞した者
○県コンクールに準ずるコンクールなどにおいて最高の賞を受賞した者
○県を代表して関東または全国コンクールなどに出場した者

○国際コンクールなどに出場した者
○国民文化祭に出場した者および上記成績に準じる者で選考委員会が認めた者
推薦方法 所定の様式に必要事項を記入のうえ、参加した大会の要項や賞状のコピーを添付し、生涯学習係(中央公民館)まで提出してください。

学校評議員募集

町の小中学校では、子どもたちの健やかな成長を図り「生きる力」を育むために、さまざまな教育活動を行っています。また、子どもや地域の実情に応じて特色ある開かれた学校づくりを進めることを目的に、学校、家庭、地域が連携・協力して、地域全体で子どもを育てていく取り組みが進められています。
このような観点から、町の各小中学校では、6名のかたに学校評議員をお願いしています。
今回、その内1名を公募します。
学校評議員の役割
①校長の求めに応じて、教育活動の計画および実施、学校と地域社会の連携の進め方など、校長の行う学校運営に関して意見を述べ、助言を行います。
募集期間 4月6日(水)～15日(金)
応募方法 左記の各学校に電話でご応募ください。
○東小学校
☎82-1114
○西小学校
☎82-1114
○板倉中学校
☎82-1114
問合せ 総務学校係
☎82-16153

新型コロナウイルス感染症の影響により、変更または中止になる場合があります。あわせて当面の間、公民館等の主催事業における募集対象は「町内(在住・在勤)のかた」とさせていただきます。ご自宅検温し、マスク着用のうえでご参加ください。