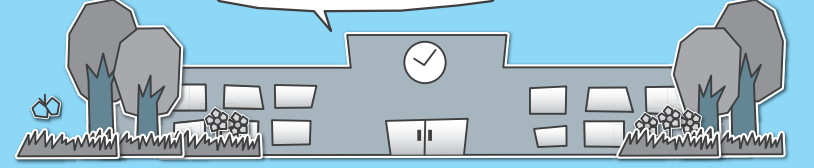


各教室へ参加を希望されるかたは、各施設まで電話でお申し込みください。
各教室とも受付は先着順で、定員になり次第締切りとなります。
◆受付開始時間 午前8時30分

インフォメーション



各施設お問合せ先

中央公民館 ☎82-2435 海洋センター ☎82-0858
東部公民館 ☎82-1241 わたらせ自然館 ☎82-1935
南部公民館 ☎82-1424 文化財資料館 ☎91-4018
北部公民館 ☎77-1855

受講生募集

中央公民館
絵本読み聞かせ

◆健康エンジヨイポイント◆
▼たんぼおはなし会

期日 11月16日(土)
時間 午前10時30分～正午
内容 絵本や紙芝居の読み聞かせと簡単な工作をします。
対象 幼児・小学校低学年の児童と保護者
受付期間 11月9日(土)～15日(金)

中央公民館
親子で絵本のお菓子作りをしよう

◆健康エンジヨイポイント◆
期日 11月30日(土)
時間 午前10時～正午
内容 絵本「わかつたさんのこんがりおやつ」より、アップルパイを作ります。
対象 3歳～小学校低学年児童9人とその保護者
参加費 700円程度
受付期間 11月12日(火)～22日(金)

中央公民館
冬の寄せ植え教室

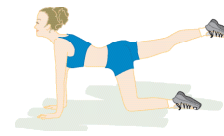
◆健康エンジヨイポイント◆
期日 12月12日(木)
時間 午前10時～11時30分
内容 クリスマスやお正月向

けの華やかな組み合わせ
対象 成人10人
参加費 3,000円

※植木鉢を持参できない場合は別途鉢代500円程度追加
受付期間 11月12日(火)～12月5日(木)

東部公民館
元氣アップ体操

◆健康エンジヨイポイント◆
期日 11月21日(木)・28日(木)・12月5日(木)・12日(木) 全4回
時間 午前10時～11時30分
内容 冬の寒さ
で凝り固まった
体にボールを
使つてエクササ
イズ
対象 成人14人
参加費 無料
受付期間 11月10日(日)～19日(火)



東部公民館
手打ちそば教室

◆健康エンジヨイポイント◆
期日 11月30日(土)・12月14日(土)・21日(土) 全3回
時間 午前9時～正午
内容 そば打ちの習得
対象 成人6人(町内在住者)
参加費 各回1,000円
受付期間 11月12日(火)～19日(火)

東部公民館
ケーキ作り教室

◆健康エンジヨイポイント◆
期日 12月8日(日)・22日(日)
時間 午前9時～正午
1回目 シフォンケーキ
2回目 ロールケーキ
対象 成人6人(町内在住者)
参加費 各回800円
受付期間 11月14日(木)～21日(木)

東部公民館
クリスマスリース作り教室

◆健康エンジヨイポイント◆
期日 12月8日(日)
時間 午前10時～正午
内容 爽やかな香りを楽しむ北米オレゴンのモミなどで飾るクリスマスリースを作ります。
対象 成人10人
参加費 3,000円
受付期間 11月13日(火)～20日(火)



東部公民館
クリスマス親子お菓子作り教室

◆健康エンジヨイポイント◆
期日 12月15日(日)
時間 午前10時～正午
内容 親子で楽しくクリスマス

スのお菓子を作ります。
対象 幼児、小学生の親子6組(町内在住者)
参加費 700円程度
受付期間 11月15日(金)～22日(金)

南部公民館
トールペイント教室

◆健康エンジヨイポイント◆
期日 11月26日(火)・12月3日(火)・10日(火)・17日(火) 全4回
時間 午後1時30分～3時30分
内容 木の置物に来年の干支である「巳」をトールペイントで描きます。
対象 成人10人
参加費 2,000円程度
受付期間 11月12日(火)～26日(火)



南部公民館
庭木の手入れ教室

◆健康エンジヨイポイント◆
期日 11月29日(金)
時間 午後1時30分～3時30分
内容 庭木の維持管理や病虫害の対処法などについて学びます。
対象 成人10人
参加費 無料
受付期間 11月13日(火)～27日(火)

南部公民館
第2弾かけっこ教室

◆健康エンジヨイポイント◆
期日 12月1日(日)
時間 午前10時30分～正午
内容 体力に合わせたかけっこの練習をします。
対象 年中から小学3年生まで20人
参加費 無料
受付期間 11月10日(日)～20日(水)

南部公民館
絵手紙教室

◆健康エンジヨイポイント◆
期日 12月4日(水)
時間 午前10時～11時45分
内容 絵手紙で年賀状を描きます。
対象 成人8人
参加費 300円
受付期間 11月12日(火)～26日(火)

南部公民館
冬の薬膳茶教室

◆健康エンジヨイポイント◆
期日 12月8日(日)
時間 午前10時～11時30分
内容 体を温める薬膳茶を作ります。
対象 成人10人
参加費 800円
受付期間 11月13日(水)～27日(水)

北部公民館
冬の薬膳ぎょうざ作り教室

◆健康エンジヨイポイント◆
期日 11月29日(金)
時間 午前10時～正午
内容 冬の食材で身近なぎょうざを作りながら食材の効能、薬膳について学びます。
対象 成人16人
参加費 800円
受付期間 11月10日(日)～20日(水)

北部公民館
特別な日のごはん作り教室

◆健康エンジヨイポイント◆
期日 12月11日(水)
時間 午後1時30分～3時30分
内容 身近な食材で家族の特別な日のための家庭料理を作ります。
対象 成人12人
参加費 1,000円程度
受付期間 11月12日(火)～24日(日)

北部公民館
冬を楽しむ寄せ植え教室

◆健康エンジヨイポイント◆
期日 12月14日(土)
時間 午前9時～10時30分
内容 クリスマス・お正月を味わえる寄せ植えを楽しみ、お手入れ方法も学びます。
対象 成人8人

参加費 3,000円
受付期間 11月13日(水)～27日(水)

イベント

海洋センター
秋の健康ウォーク参加者募集

期日 11月24日(日)
時間 午前8時30分集合
集合場所 渡良瀬グラウンド(大字海老瀬地先)
コース 谷中湖畔 約7km
対象 年齢問わず(ただし、小学生以下は保護者同伴)
参加費 100円(傷害保険代として)
募集人数 100人(先着申込み 11月15日(金)までに海洋センターへ来所または、電話でお申し込みください。
問合せ 海洋センター

中央公民館
小中学生絵画コンクール入賞作品展

期日 11月1日(金)～28日(木)
時間 午前9時～午後5時
※最終日は午後3時まで
わたらせ自然館
「サントーからぶ写真展」
期日 11月14日(木)～17日(日)
時間 午前9時～午後4時30分
※最終日は午後3時まで

わたらせ自然館
銅版画二人展

期日 11月21日(木)～30日(土)
時間 午前9時～午後4時30分
※最終日は午後3時まで
出展 おおてしん おおやまこ 大山恵美子
内容 自然、子どもを描いた銅版画作品を展示します。

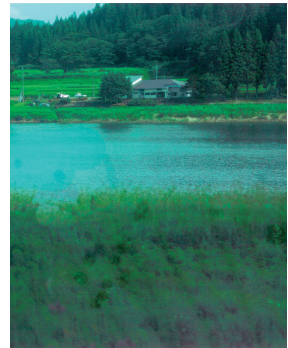


わたらせ自然館
第14回ポップワークスグループ展

期日 12月5日(木)～15日(日)
時間 午前9時～午後4時30分
※最終日は午後3時まで
内容 東毛地区で活動する若手作家たちのグループ展。絵画、イラスト、アクセサリー、写真、電子工作、書画、川柳

わたらせ自然館
野鳥観察教室(冬鳥到来)

期日 12月7日(土)
時間 午前9時～正午
集合場所 わたらせ自然館
午前8時50分集合
内容 自転車に乗り、渡良瀬遊水地の野鳥を観察します。
対象 10人※先着順で定員になり次第締切り(小学3年生以下は保護者同伴)
参加費 無料
自転車、ヘルメット、双眼鏡は無料で貸出します。
※雨天の場合は中止
受付期間 11月13日(水)～30日(土)
申込み わたらせ自然館に電話でお申し込みください。



11月17日(日) 東部公民館祭り
11月24日(日) 南部公民館祭り
利用団体発表会・展示会・模擬店を行います。皆様のご来場をお待ちしています。