

健康の鉄人教室⑩
冬の音楽療法教室

♥♥♥健康エンジョイポイント♥♥♥

新年の歌始めで合唱や鑑賞を楽しみませんか。歌うことは食べることや飲み込むことのトレーニングにもなります。楽しく歌ってお口のフレイル予防も始めましょう。

日時 1月27日(月) 午後1時30分～3時

場所 総合老人福祉センター学習室

内容 季節に合わせた歌の合唱および鑑賞

講師 ドレミ株式会社 小林祐貴・木村紗彩 音楽療法士

募集人数 30人

受付開始 1月20日(月) 午前8時30分

申込み・問合せ 包括支援係
☎82-6135

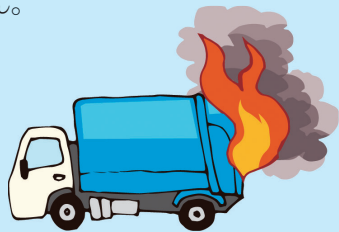
子宮頸がんワクチン
キャッチアップ接種期間

子宮頸がん(HPV)ワクチンのキャッチアップ接種期間は令和7年3月31日までの予定でしたが、期間中に1回以上接種しているかたは、期間終了後1年間(令和8年3

リチウムイオン電池を含む製品はごみステーションに出せません

リチウムイオン電池を含む製品は、過度な力が加わることで発熱や発火する恐れがあります。全国でリチウムイオン電池を原因としたごみ収集車の火災が多発しています。

板倉町ではごみステーションに出すことができません。



リチウムイオンを含む主な製品

- モバイルバッテリー
- ワイヤレスイヤホン
- 小型扇風機
- 電子タバコ
- デジカメのバッテリー

※コンセントに繋がなくても動く製品は要注意です。



適切な捨て方

- いたくらリサイクルセンターに直接持ち込む
 - 一般社団法人JBRC会員の販売店や事業所に持ち込む
- ※販売店や事業所はJBRCのホームページから検索することができます。

問合せ 環境下水道係 ☎82-6132

○登記事項証明書
○契約書(変更契約書含む)
○住宅購入に関する補助金などの額が分かる書類(原本)
※認定長期優良住宅、低炭素建築物、ZEH水準省エネ住宅などの区分で、住宅用家屋証明などの必要書類が異なります。詳しくは、国税庁のホームページをご覧ください。
※住宅取得等資金の贈与の特例を受けたかたは、町では申告相談ができません。館林税務署へご相談ください。

問合せ 住民税係
☎82-6127

確定申告用の納付額確認書を送ります

口座振替や納付書により納付された国民健康保険税、後期高齢者医療保険料、介護保険料の納付額確認書を1月下旬に郵送します。

この納付額確認書は、所得税などの確定申告を行う際に、社会保険料控除の適用を受ける場合の証明書となります。
※保険税などが年金から天引きされている場合は、この納付額確認書の額には含まれていません。年金天引き額は、1月中に各年金保険者から郵

送される源泉徴収票に記載されています。

問合せ 収税係
☎82-6129

町民税・県民税申告案内はがきを送ります

1月下旬に町民税・県民税の申告が必要と思われるかたへ「申告案内はがき」を郵送します。また、申告書類は、1月下旬から各公民館に配置します。また、町ホームページからも印刷できます。

問合せ 住民税係
☎82-6127



申込みはこちら

遺贈・相続セミナー&相談会

日時 1月19日(月)午後1時30分

場所 群馬県社会福祉総合センター8階大ホール

費用 無料

定員 100人

申込み・問合せ 日本赤十字社群馬県支部
☎027-254-3636

[広告]

有料広告掲載欄

月31日まで)、経過措置として残りの接種分を公費接種とする方針が国から示されました。詳細が確定しましたら、改めて広報紙やホームページなどでお知らせします。

令和7年度キャッチアップ接種対象者

平成9年度生まれから平成20年度生まれの女子で令和7年3月31日までにHPVワクチンを1回以上接種しているかた

問合せ 健康推進係(保健センター)
☎82-3757



風しん抗体検査無料事業

今年度46歳から62歳(昭和37年4月2日から昭和54年4月1日生まれ)になる男性が風しん抗体検査および予防接種を無料で受けられる期間は令和7年3月31日で終了します。この事業は平成31年度に



厚生労働省ホームページ

くらし

年金所得者申告・住宅借入金等特別控除申告相談会

対象者

- 年金所得のみで、医療費控除や生命保険料控除、扶養控除などの申告をするかた
- 住宅ローンなどを利用して、初めて住宅借入金等特別控除を受けるかた(令和6年12月31日までに居住を開始した場合に限りです)

※事前予約は、不要です。当日配布する整理券をお取りください。なお、整理券は午前7時30分から休日・時間外受付入り口で、午前8時30分

開始し、対象者全員にクーポン券を配布しています。まだ検査を受けておらず、検査を希望するかたや検査実施の有無を確認したいかたは、健康推進係(保健センター)にご連絡ください。

申込み・問合せ 健康推進係(保健センター)
☎82-3757

らは会場で配布します。

日時 2月10日(月)～14日(金)
(ただし祝日を除く)

午前9時～正午、午後1時～4時(整理券配布終了まで)

場所 役場3階大会議室

持参品

共通

- 給与・公的年金の源泉徴収票
- 医療費控除を受けるかたは、令和6年分医療費控除の明細書
- ※明細書を作成する際には、領収書1枚ごとではなく、医療を受けたかた別、さらに病院または薬局別にまとめて記入してください。
- 生命保険料控除や社会保険料控除などを受けるかたは、その証明書や領収書(原本)
- 還付先口座(本人名義)の分かるもの
- マイナンバーカード(マイナンバーカードがない場合は通知カードなどマイナンバーが確認できるものと運転免許証などの身分証明書)
- 利用者識別番号をお持ちのかたは、番号が記載された税務署から郵送された通知書またははがき

住宅借入金等特別控除に必要なもの

- 年末残高等証明書(原本)

[広告]

有料広告掲載欄

[広告]

有料広告掲載欄

館林税務署から
確定申告のお知らせ

確定申告は、スマートフォンとマイナンバーカードを利用して、ご自宅から申告できるe-Taxでの申告が便利です。

国税庁ホームページで画面の案内に沿って金額などを入力するだけで、自動計算で確定申告書を作成することができます。作成した確定申告書はそのままe-Taxで送信できます。

さらに、マイポータルと連携すれば、申告に関する情報を一括取得できるなど、確定申告書の作成がより便利になります。

所得税・個人消費税・贈与税の確定申告会場を開設します

●館林税務署3階（館林市仲町11番12号）

開設期間 2月17日(月)～3月17日(月)（土・日、祝日を除く）

受付時間 午前8時30分～午後4時（整理券配布終了まで）

●イオンモール太田2階イオンホール（太田市石原町81番地）
開設期間 2月17日(月)～3月17日(月)（土・日、祝日を除く）

受付時間 午前10時～午後3時（整理券配布終了まで）

※譲渡所得（土地・建物）や贈与税の相談は館林税務署会場
○確定申告会場の入場には、次の方法により発行される入場整理券が必要です。

①国税庁LINE公式アカウントを通じて事前発行
②各会場当日配布

※会場では、スマートフォンおよびマイナンバーカードを利用した申告を基本としています。スマートフォン、マイナンバーカードおよびパスワード（①数字4桁および②英数字6～16桁）を準備してお越してください。

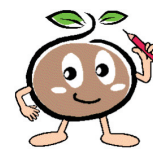
問合せ 館林税務署
72-4373



国税庁LINE公式アカウント

農林業センサスにご協力ください

農林水産省では2月1日を調査期日として、2025年農林業センサスを実施します。農林業センサスは、日



盛土規制法の運用を開始します

群馬県では、宅地造成及び特定盛土等規制法の規定に基づき、中核市を除く県内全域を規制区域に指定し、令和7年5月26日から運用を開始します。規制区域や規制内容などの詳細につきましては、群馬県のホームページをご覧ください。

問合せ 群馬県建築課開発係
027-226-3704



詳しくはこちら

本の農林業について農林産物の生産状況、就業者数や年齢構成などの実態を明らかにすることを目的として5年ごとに実施する農林業に関する統計調査です。

1月上旬から農林業を営んでいる皆さまのご自宅に調査員が訪問して、農林業の経営状況の聞き取り調査および調査票への記入をお願いします。

調査員について
調査員は群馬県知事が任命した特別職の地方公務員で、調査中は知事が発行した調査員証を携帯しています。かかり調査にご注意ください。

問合せ 商工観光係
82-6139

農業用免税軽油の申請手続き集中受付期間

軽油に課される軽油引取税（32・1円/ℓ）は、農業に使用する場合などは、あらかじめ

じめ手続きを行うことで免除されます。

期間 2月3日(月)～20日(木)（土・日、祝日を除く）
時間 午前8時30分～午後4時30分

場所 太田行政県税事務所
対象 農作業を行うために使用する機械の燃料（軽油）

▼臨時窓口

○板倉町役場
日時 2月5日(水) 午前9時30分～午後3時
○邑楽館林農業協同組合本所
日時 2月13日(木) 午前9時30分～午後3時

問合せ 太田行政県税事務所
31-3261（手続の詳細）
○東部農業事務所
31-3824

農地中間管理事業設定月の変更

群馬県農業公社では、高齢で農業をリタイアしたかたや農地を相続したが自分では管理できないかたなどから農地を借り受け、農業経営の規模拡大や効率化を図る農業者へ農地を貸し出す農地中間管理事業に取り組んでいます。現在、板倉町では農地中間管理事業の設定月を4月と11

ノロウイルスに注意しましょう

ノロウイルスによる感染性胃腸炎や食中毒は1年を通して発生しますが、特に冬季に流行し、手指や食品などを介して感染することで腹痛や下痢、おう吐などを引き起こします。子どもやお年寄りは重症化しやすい、特に注意が必要です。

対策

- 食事の前、調理の前後、トイレの後には石けん流水で手をよく洗う。
 - 加熱が必要な食品は中心部までしっかりと加熱する。
 - 調理器具は熱湯や次亜塩素酸ナトリウム（塩素系漂白剤）で消毒する。
 - 患者のふん便やおう吐物は、使い捨てのマスクと手袋を着用してペーパータオルなどで静かに拭き取り、次亜塩素酸ナトリウムで消毒後、水拭きし、ビニール袋に密閉して廃棄する。
- 感染してしまったら
現在、ノロウイルスに効果のある抗ウイルス薬はなく、対症療法が行われます。水分や栄養補給を十分行い、脱水症状がひどい場合は医療機関を受診しましょう。

関東どまんなか
サミット情報

野木町（栃木県）

TOWN-NOG
イルミネーション2024
日時 1月31日(金)まで 日没後（午後5時前後）～午前0時
場所 JR野木駅前東西ロータリー ※車で来場の際は、有料駐車場をご利用ください。
問合せ 野木町観光協会（産業振興課内）
0280-5714153

栃木市（栃木県）

没後80年 清水登之
栃木市の生んだ洋画家、清水登之（しみずとし）の没後80年にあたって、20世紀前半の日本、アメリカ、ヨーロッパ、アジアを舞台に活躍した画家の生涯と画業を約60点の作品により回顧します。
期間 1月11日(日)～3月20日(木) 午前9時30分～午後5時（入館は午後4時30分まで）
観覧料 一般800円（中学生以下無料）
場所 栃木市立美術館
問合せ 栃木市立美術館
0282-2515300

小山市（栃木県）

第10回10×15の世界
コンテスト展作品展示
応募いただいたポストカード作品を展示します。水彩画など自由な発想と創造力豊かな作品をご覧ください。
期間 1月11日(日)～2月2日(月) 午前9時～午後5時（入館は午後4時30分まで）
休館日 月曜日（ただし13日は開館）、1月14日(火)、1月24日(日)
観覧料 無料
場所 小山市立車屋美術館
問合せ 小山市立車屋美術館
0285-4110968



加須市（埼玉県）

不動ヶ岡不動尊 総願寺 節分会
鬼追い豆まき式
長さ3m、重さ30kgの大松明を掲げた青鬼、剣を構えた赤鬼、こん棒を抱えた黒鬼が不動堂の回廊を駆け回り、無病息災・商売繁昌などを祈願する参拝者でにぎわいます。江戸時代から続く全国でも珍しい行事です。
場所 不動ヶ岡不動尊総願寺
日時 2月2日(日)
問合せ 加須市物産観光協会（観光振興課）
0480-621111



古河市（茨城県）

平成館「ウィンターシーズン限定宿泊プラン」
期間 2月28日(金)まで
申込期限 2月26日(水)
費用 大人1人7,700円（1泊2食付き）小中学生・幼児も別途承ります。
申込・問合せ サンワ設計ネーブルパーク平成館
0280-912080



くらしの情報

●いたくお知らせメール●



スマートフォン・パソコン用二次元コード



携帯電話用二次元コード

携帯電話やパソコンのメール機能を利用した防犯・防災・緊急・町の情報配信を行っています。登録は、町ホームページまたは、二次元コードから可能です。

●●●●●まちの動き●●●●●

人口 13,443人（-18）
うち外国人 638人（+4）
男 6,768人（-8）
女 6,675人（-10）
世帯数 5,934戸（+1）
（ ）内は前月比 令和6年12月1日現在

●●●●●今月の税金●●●●●

納税は口座振替が便利です

- 国民健康保険税（7期）
- 介護保険料（7期）
- 後期高齢者医療保険料（7期）

問合せ 収税係
82-6129

○納付書のかたはコンビニ、auPAY、d払い、LINEPay、PayPayでも納められます

○町ホームページ
https://www.town.itakura.gunma.jp/