

# 渡良瀬遊水地探検隊

(小学生用)



## 目 次

I. 渡良瀬遊水地は、どんなところか調べてみよう	2
○渡良瀬遊水地ってどんなところ	2
II. 渡良瀬遊水地は、なぜ出来たのか調べてみよう	3
○なぜ遊水地を作ることになったの?	3
○渡良瀬遊水地の調節池化ってなあ～に?	4
III. 渡良瀬遊水地の役割について調べてみよう	5
○渡良瀬遊水地の役割は?	5
IV. 渡良瀬遊水地の環境について調べてみよう	7
○渡良瀬遊水地にはどんな動物や植物がいるの?	7
○遊水地の自然環境を守るためどんなことをしているの?	11
○渡良瀬遊水地はどのように利用されているの?	12
○渡良瀬遊水地情報拠点施設	12
○渡良瀬遊水地は平成 24 年 7 月 3 日ラムサール条約湿地登録地となりました	13

# I. 渡良瀬遊水地は、どんなところか調べてみよう

○渡良瀬遊水地ってどんなところ？

栃木・群馬・埼玉・茨城  
の4県(4市2町)にまたがる。  
ぐるっと1周すると約30km

東京から約60km

渡良瀬川・思川・巴波川  
3つの川が流れ込む



面積は約33 km<sup>2</sup>(3,300ha)  
小学校の校庭の3,300個分  
(校庭の広さ100m×100m=1ha)

平成24年7月  
ラムサール条約湿地に登録

水鳥たちが生きていく場所  
として世界的にとっても重要で  
大切な湿地

人工的なものでは日本一の遊水地



ヨシ原の面積は約15km<sup>2</sup> と本州で最大の面積

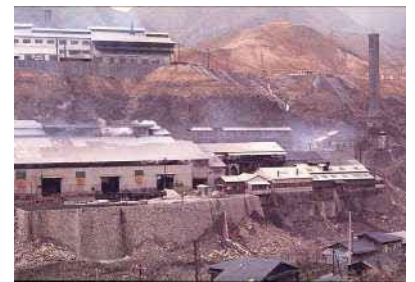
## わたらせゆうすいち で き II. 渡良瀬遊水地は、なぜ出来たのか

しら  
調べてみよう

### ゆうすいち つく ○なぜ遊水地を作ることになったの？

あしおどうざん めいじ はい あたら どう う ばしょ はっけん どうせいざん きゆう ふ  
足尾銅山は明治に入り、新しい銅の埋まった場所も発見され銅生産は急に増  
えました。生産の増加に伴い、煙などで山の植物や木は育たなくなり、山ははげ  
山となりました。はげ山は水を吸わなくなり、大雨の時には山に降った雨の水の流  
れが速く、重金属を含んだ大量の土砂が渡良瀬川周辺の農地などに流れ込み、  
農作物への被害が出ました。

のうさくぶつ ひが い ひろ わたらせがわ こうずい ほんらん ともな  
農作物への被害の広がりには渡良瀬川の洪水の氾濫に伴う  
ものであり、その対策の一つとして、渡良瀬川の工事と遊水地  
化の工事が計画され、周囲に堤防を築いて遊水地としました。

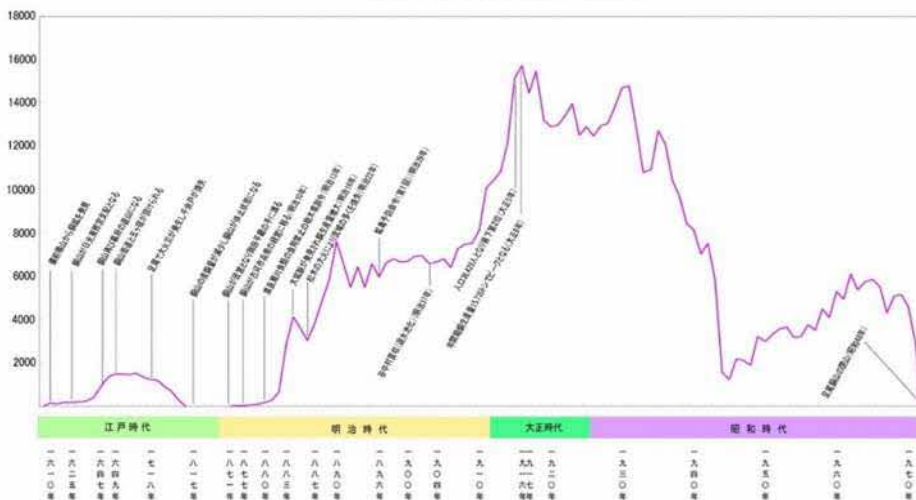


あしおどうざん ようす  
足尾銅山の様子



わたらせがわ  
渡良瀬川の水があふれ  
たはた  
田畑に土がたまった様子

足尾銅山粗銅生産量の変遷 単位:トン

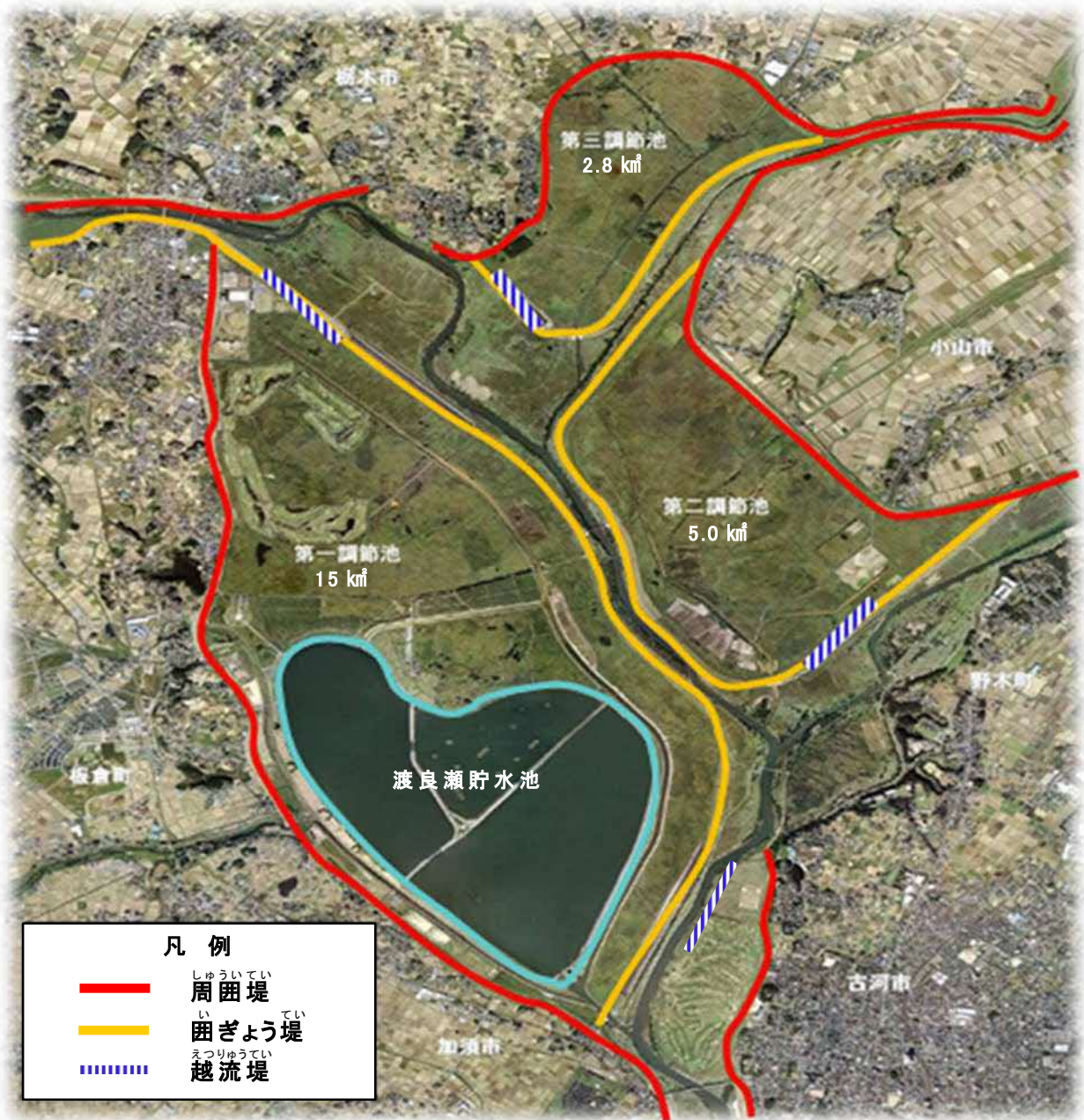


かいしゅうけいかくす  
渡良瀬川改修計画図(明治43年)



わたらせゆうすいち ちょうせつち か  
**○渡良瀬遊水地の調節池化ってなあ～に?**

おお こうずい はっせい こうかてき こうずい た ゆうすいちない い  
 大きな洪水が発生したときに効果的に洪水を貯めるため遊水地内に「囲ぎよ  
 う堤」という堤防を築き、3つの調節池をつくり洪水時には「越流堤」から調節池  
 に水が入るようにしました。



凡例	
	しゅういてい 周囲堤
	い 囲ぎよう堤
	えつりゆうてい 越流堤



い 囲ぎよう堤

い 囲ぎよう堤とは、  
 ちょうせつち 調節池とするため、  
 ゆうすいちない かこ 遊水地内を囲って  
 つく ていぼう 作る堤防



えつりゆうてい 越流堤

えつりゆうてい みず 越流堤とは、水が  
 あるたか いじょう 高さ以上にな  
 ったら、ゆうすいち 遊水地に  
 みず はい 水が入るように  
 しゅうい いちぶひく 周囲より一部低く  
 ていぼう した堤防

### Ⅲ. 渡良瀬遊水地の役割について調べてみよう

#### ○渡良瀬遊水地の役割は？

治水：大雨の時に川の水の一部を調節池にため、利根川へたくさんの水が一度に流れないようにし、利根川下流部の水害を防ぐ。

渡良瀬遊水地内に3つの調節池をつくり、洪水時には、一部低くした堤防（越流堤）から調節池に水が入るようにしました。



わたらせゆうすいち  
ふだんの渡良瀬遊水地

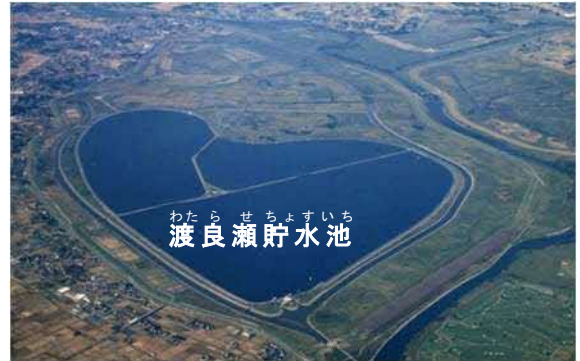


えつりゆうてい  
越流堤



こうずいじ わたらせゆうすいち  
洪水時の渡良瀬遊水地

りすい がた ちよすいち やなか こ みず の みず ふろ せんたく  
**利水** : ハート型の貯水池(谷中湖)に水をため、飲み水やお風呂、洗濯などみん  
 りよう みず かくほ  
 なが利用する水を確保します。



わたらせゆうすいち かりゆう まんにん ひとびと せいかつ しゅとけん  
 渡良瀬遊水地より下流には約 1,000万人の人々が生活していて、「首都圏  
 (東京都、埼玉県、千葉県、茨城県)の水がめ」の役割をもっています



# IV. 渡良瀬遊水地の環境について調べてみよう

## ○渡良瀬遊水地にはどんな動物や植物がいるの？

### [野鳥]

これまでに約264種・5亜種の野鳥が確認され、そのうち58種は国指定の絶滅  
 危惧種です。一つの地域でこれほどたくさんの種類が確認されるのは非常に珍し  
 いことです。 ※絶滅危惧種とは、数が少なくなって、近いうちになくなって  
 しまうかもしれない動物や植物のこと。

猛きん類を頂点とする食物連鎖の大きな生態系の形成・・・良好な自然環境



オオタカ(留鳥)  
[準絶滅危惧]



チュウヒ(冬鳥)  
[絶滅危惧IB類]



コムズク(冬鳥)

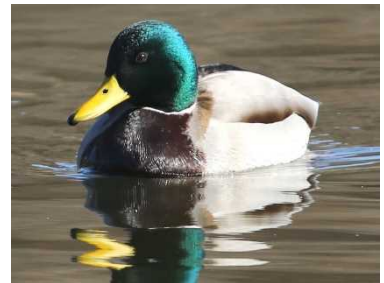
渡り鳥の重要な中継地・越冬地・・・渡良瀬遊水地の重要性とその環境



オオヨシキリ(夏鳥)



カンムリカイツブリ(冬鳥)



マガモ(冬鳥)



オオセッカ(留鳥)  
[絶滅危惧IB類]



アオアシシギ(旅鳥)



コウノトリ  
(渡良瀬遊水地では留鳥)  
[絶滅危惧IA類]

ふゆどり 冬鳥：秋に繁殖地から渡来して越冬する鳥  
 なつどり 夏鳥：春に越冬地から渡来して繁殖する鳥  
 りゅうちよう 留鳥：一年中いる鳥  
 たびどり 旅鳥：春と秋に南北へ移動する鳥  
 ひょうちよう 漂鳥：日本国内を季節によって移動する鳥



しよく ぶつ  
[ 植 物 ]

しっ ちとくゆう ぐんらく ぐんらくち ちゆうしん しょうぶつ せいいく  
 湿地特有のヨシ群落、オギ群落地を中心にあくさんの植物が生育し、これまで  
 やく しゆ かくにん しゆ くにしてい ぜつめつ きく しゆ  
 約1,000種が確認され、そのうち 65種は国指定の絶滅危惧種です。

ぐんらく いっていはんい ぼしよ せいいく せいかつ しょうぶつ しゆうだん  
 ※群落とは、一定範囲の場所で生育(生活)している植物の集団のことです。



ノウルシ[準絶滅危惧]  
(花期:4~5月)



サクラソウ[準絶滅危惧]  
(花期:4~5月)



エビネ[準絶滅危惧]  
(花期:4~5月)



アゼオトギリ[絶滅危惧 I B 類]  
(花期:7~9月)



チョウジソウ[準絶滅危惧]  
(花期:4~6月)



タチスミレ[絶滅危惧 II 類]  
(花期:5~6月)



ノジトラノオ[絶滅危惧 II 類]  
(花期:6~7月)



ミズアオイ[準絶滅危惧]  
(花期:8~10月)



トネハナヤスリ  
[絶滅危惧 II 類]



ワタラセツリフネソウ  
(花期:9~10月)



ヒメシロアサザ[絶滅危惧 II 類]  
(花期:7~9月)



ホソバオグルマ[絶滅危惧 II 類]  
(花期:7~9月)

- ◆ ぜつめつ きく るい ちか しょうらい ぜつめつ きけんせい まわめ たか しゆ  
 絶滅危惧 I A 類・・・ごく近い将来における絶滅の危険性が極めて高い種
- ◆ ぜつめつ きく るい ちか しょうらい ぜつめつ きけんせい たか しゆ  
 絶滅危惧 I B 類・・・I A 類ほどではないが、近い将来における絶滅の危険性が高い種
- ◆ ぜつめつ きく るい ぜつめつ きく ぞうだい  
 絶滅危惧 II 類・・・絶滅の危険が増大している種
- ◆ じゆんぜつめつ きく げんじてん ぜつめつ きけん ちい せいそくじょうけん へんか  
 準絶滅危惧・・・現時点では絶滅危険度は小さいが、生息条件の変化によっては  
 「絶滅危惧」に移行する可能性のある種

こん ちゅう  
[ 昆 虫 ]

はら ちゅうしん しっち ひろ やく しゅ かくにん  
ヨシ原を中心とした湿地が広がり、これまでに約1,700種が確認され、そのうち  
しゅ くにしてい ぜつめつき くしゅ  
67種は国指定の絶滅危惧種です。



ワタラセハンショウモドキ[絶滅危惧Ⅱ類] (時期:一年中、特に春)



トダセスジゲンゴロウ[絶滅危惧Ⅱ類] (時期:春・秋)



オンブバッタ (時期:7～10月)



チョウトンボ[県準絶滅危惧] (時期:6～9月)



エサキアメンボ[準絶滅危惧] (時期:4～10月)



クロイトンボ (時期:4～10月)



アカガネオサムシ[絶滅危惧Ⅱ類] (時期:一年中)



シロヘリツチカメムシ[準絶滅危惧] (時期:春～夏)



アオスジアゲハ (時期:5～10月)



オオルリハムシ[準絶滅危惧] (時期:5～9月)



アサギマダラ (時期:4月～)



ホソハンミョウ[絶滅危惧Ⅱ類] (時期:一年中)

さかな  
[ 魚 ]

これまでに約80種が確認され、そのうち19種は国指定の絶滅危惧種です。

■ 絶滅危惧生物・・・近い将来に絶滅の恐れのある生物



ツチフキ[絶滅危惧ⅠB類]  
(時期:一年中)



スゴモロコ[絶滅危惧Ⅱ類]  
(時期:一年中)



ゲンゴロブナ[絶滅危惧ⅠB類]  
(時期:一年中)



キンブナ[絶滅危惧Ⅱ類]  
(時期:まれ)



クルマサヨリ[準絶滅危惧]  
(時期:不明)



ニホンウナギ[絶滅危惧ⅠB類]  
(時期:一年中)

■ 特定外来生物・・・在来種の生存をおびやかす、人の生命などに被害をあたえる恐れのある生物



オオクチバス(時期:一年中)



ブルーギル(時期:一年中)



チャネルキャットフィッシュ(時期:一年中)

■ 要注意外来生物・・・特定外来生物ほどではないが、生態系に悪い影響を与えると

考えられる生物



ソウギョ(時期:一年中)



タイリクバラタナゴ(時期:一年中)



カムルチー(時期:一年中)

ゆうすいち しぜんかんきょう まも  
**○遊水地の自然環境を守るためどんなことをしているの？**

まいとし や き かれは や ひ あ よ しょくぶつ せいちょう  
 毎年のヨシ焼きにより木や枯葉が焼かれ、日当たりを良くし植物の成長のお  
 てっだ  
 手伝いをしています。



ヨシ  
焼き  
前

ヨシ

トネハナヤスリ



ヨシ  
焼き  
後

わたらせゆうすいち おお しょくぶつ せいいく かわ じょうたい むかし しめ じょうたい  
 渡良瀬遊水地では、多くの植物の生育のため、乾いた状態を昔の湿った状態  
 もど ちょうせつち ない ほ と く おこな  
 に戻すため調節池内を掘る取り組みを行っています。



しつじゆんかんきょうけいせいじっけんち  
 湿润環境形成実験地(1)[H26.1 完成]



かんきょうがくしゅう  
 環境学習フィールド(3)  
 [H26.9 完成]



じんいかくらんがたじっけんち  
 人為攪乱型実験地[H30.3 完成]



わたらせゆうすいち りょう  
**○渡良瀬遊水地はどのように利用されているの？**

ねんかん まんにんじょう おお ひと こうだい くらかん なか りょう  
 年間100万人以上の多くの人が広大な空間の中で、さまざまな利用をしています。

わたらせゆうすいち こうだい くらかん なか さまざま りょう  
**●渡良瀬遊水地の広大な空間の中で様々な利用がなされている。**



たいかい  
 トライアスロン大会



たいかい  
 マラソン大会



こ  
 どもサッカー

ゆた しぜん なか ごかん つか かんきょう たいけんがくしゅう おこな  
**●豊かな自然の中で五感を使った環境・体験学習が行われている。**



きゅうやなかむらしゅうへん しよくぶつがくしゅう  
 旧谷中村周辺での植物学習



きゅうやなかむら れきしがくしゅう  
 旧谷中村での歴史学習



やなか こしゅうへん  
 谷中湖周辺での  
 やちようがくしゅう  
 野鳥学習

わたらせゆうすいちじょうほうきよてんしせつ  
**○渡良瀬遊水地情報拠点施設**

わたらせゆうすいちない わたらせゆうすいち じょうほうきよてんしせつ  
 渡良瀬遊水地内の子ども広場ゾーンには、渡良瀬遊水地の情報拠点施設  
 としての「体験活動センターわたらせ」があり、施設内には、遊水地のパンフレッ  
 ト、DVD、パネルや冊子および研修室が整備されています。



体験活動センターわたらせ



研修室(1)



シャワー室



研修室(2)

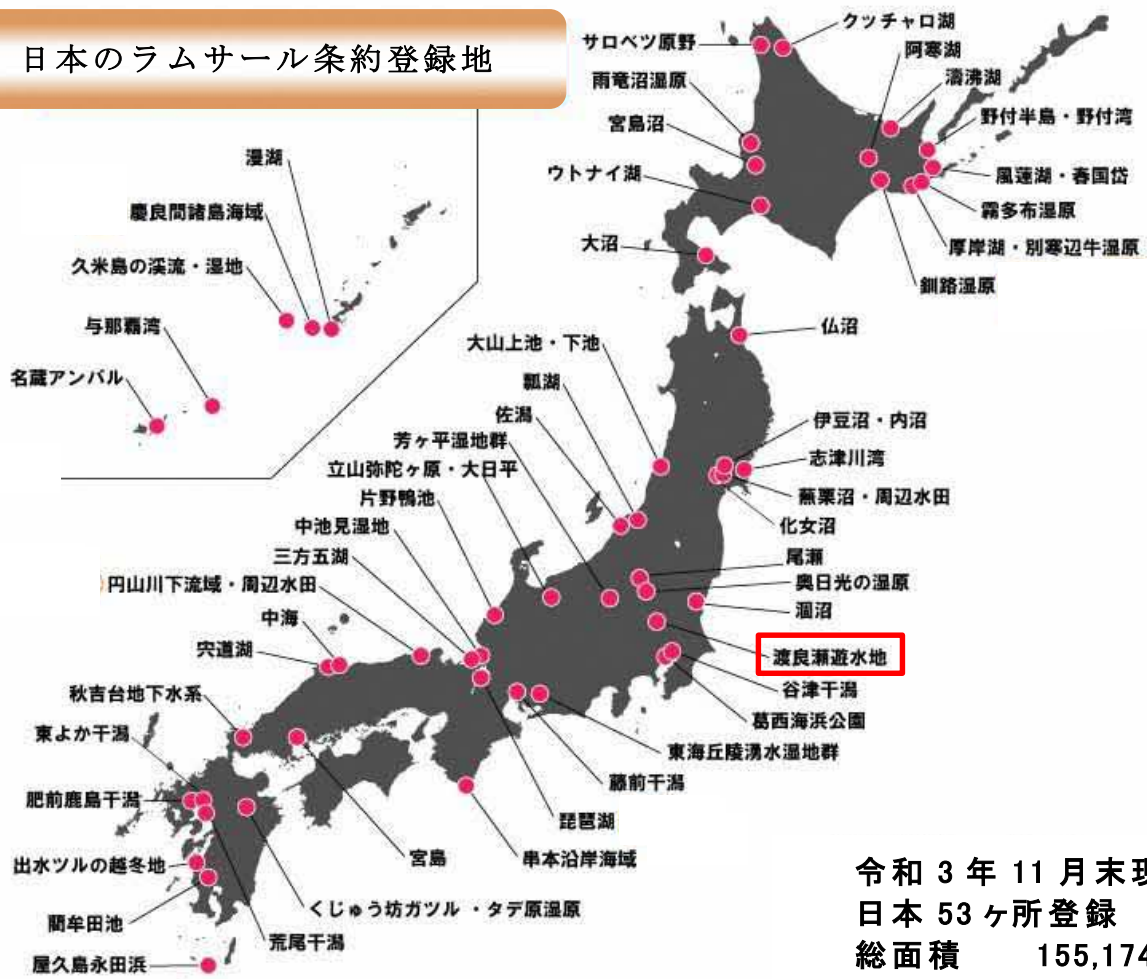
わたらせゆうすいち  
**○渡良瀬遊水地は平成 24 年 7 月 3 日に**  
じょうやくしっちとうろく  
**ラムサール条約湿地登録となりました。**

じょうやく  
**ラムサール条約ってなあ～に？**

ラムサール条約の正式名称は、「特に水鳥の生息地として国際的に重要な湿地に関する条約」といい、鳥や植生など、いろいろな生き物が住めるような湿地を守るための条約です。

昭和 46 年に、この条約が結ばれたイランのラムサールという都市の名前をとって、「ラムサール条約」と呼ばれています。

**日本のラムサール条約登録地**



令和 3 年 11 月末現在  
 日本 53ヶ所登録  
 総面積 155,174ha

<https://japan.wetlands.org/ja/>

わたらせゆうすいち とくちょう  
**[渡良瀬遊水地の特徴]**  
 ほんしゅう さいだい ほん  
**本州で最大のヨシ原が存**  
 ざい こくさいてき じゅうよう しっち  
**在し、国際的に重要な湿地で**  
 たよう どうしよくぶつ せいそく  
**多様な動植物が生息**

