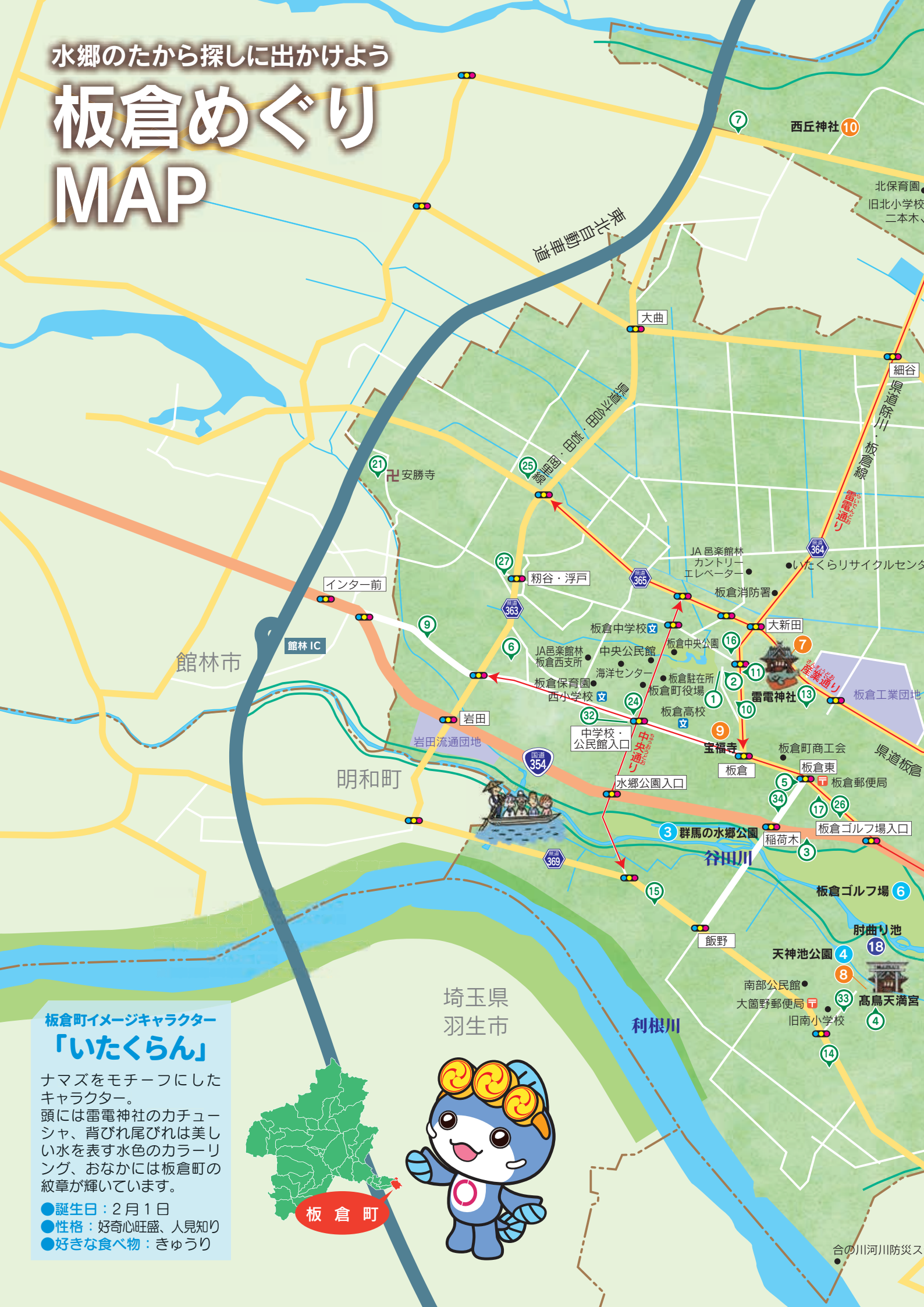


水郷のたから探しに出かけよう

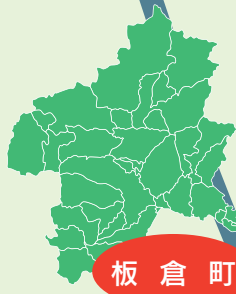
板倉めぐり MAP



板倉町イメージキャラクター 「いたくらん」

ナマズをモチーフにしたキャラクター。頭には雷電神社のカチューシャ、背びれ尾びれは美しい水を表す水色のカラーリング、おなかには板倉町の紋章が輝いています。

- 誕生日：2月1日
- 性格：好奇心旺盛、人見知り
- 好きな食べ物：きゅうり



板倉町

埼玉県
羽生市

利根川

合の川河川防災ス



1 渡良瀬遊水地



2 三景境



3 群馬の水郷公園



4 天神池公園



5 板倉グライダー滑空場



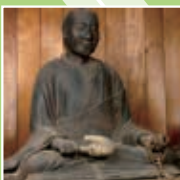
6 板倉ゴルフ場



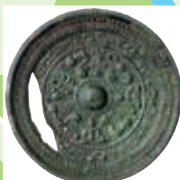
7 雷電神社



8 高鳥天満宮



9 宝福寺の木造性信上人坐像



10 三角縁仏獣鏡



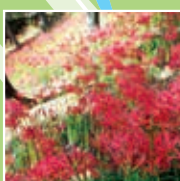
11 文化財資料館



12 頼母子のシダレザクラ



13 渡良瀬遊水地のヨシ焼き



14 離山公園の彼岸花



15 離山貝塚



16 一峯神社



17 行人沼



18 肘曲り池



19 わたせ自然館



20 レンタサイクルセンター

マーク内の数字は前ページの飲食店の番号です。

赤文字は道路愛称 (← 愛称区間)

