

利根川工事だより

令和5年9月号 板倉町 自治会版

発行者：河本工業株式会社
矢島 祐樹

川 ⑤

回覧

地域の皆様へ ～工事が始まります!～

現況写真

(下流から上流をのぞむ)



利根川の堤防天端道路 および坂路、河川内道路

通行止め、 迂回路のご案内

R4利根川左岸飯野築堤その3工事
河本工業株式会社

9月中旬より天端道路および坂路の施工箇所が工事により通り抜けすることができません。
途中で堤防を降りることができませんので看板設置箇所より、**予めの迂回**にご協力お願い致します。



- <凡例>
- ... 天端道路通常ルート
 - ... 天端道路通行止め
 - ... 迂回路

看板設置箇所 (迂回路、通行止め)

まわり道
にご協力お願いします

看板デザイン (参考)

工事期間中 不便をおかけしますが、ご理解をお願いします

R4利根川大高嶋河堤築堤工事
通行止めのお知らせ
令和5年9月31日まで
【新設継続区間】
139.5K~140.0K
【新設区間】
141.5K~142.0K
【継続区間】
140.0K~139.5K
【継続区間】
139.0K~139.5K

河本工業株式会社
電話: 0276-61-3883

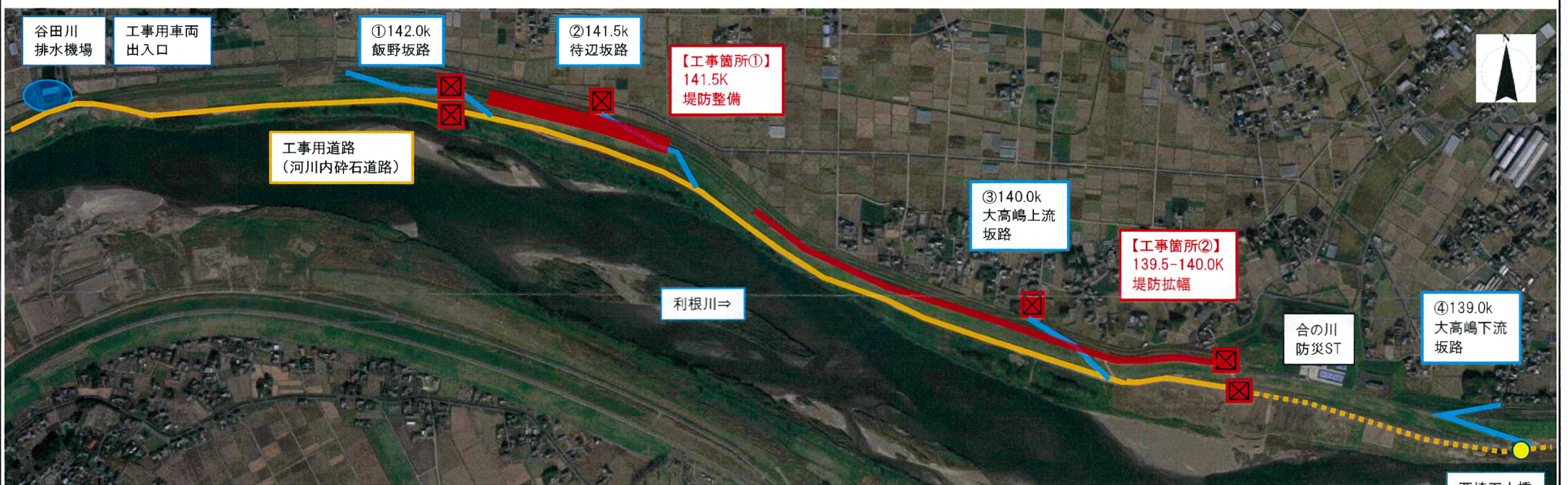
工事期間中における通行規制について

工事名: R4利根川左岸飯野築堤その3工事

- 堤防天端道路は**施工箇所**の通行および**通り抜けできません**、それ以外の区間は利用可能です。
- 工事期間中 (令和5年9月中旬から令和6年3月末まで)** は一般車は**河川内碎石道路を利用できません**。

***坂路から車で河川内へ乗り入れることができません *各箇所には事前に通行止め予告看板を設置いたします**

⇒ 谷田川排水機場より工事箇所へ多数の大型車両の出入り予定があり、河川利用者と錯綜し危険なため!



通行規制箇所

名称	記号	施工箇所	規制内容	期間	備考
①飯野坂路	☒	142.0K	堤防天端の川表側への坂路入口手前にバリケードで閉鎖	9月中旬頃より、工事完了の3月末日までを予定	通行止め時は、事前に予告看板を、また通行止め看板を設置します
		〃	バリケードで閉鎖 (既存バリケードあり)		
②待辺坂路	☒	141.5K	川裏からの坂路入口にバリケードで閉鎖		
③大高嶋上流坂路	☒	140.0K	川裏からの坂路入口にバリケードで閉鎖		
工事箇所②	☒	139.5K	堤防天端道路をバリケードで閉鎖		
		〃	工事用道路および管理用通路をバリケードにて閉鎖		
④大高嶋下流坂路	●	139.0K	河川内碎石道路、通り抜け出来ない旨の看板を設置		