

板倉町社会福祉協議会が提供する

回 覧

365日の安心

小規模多機能型居宅介護事業所

えがお

住み慣れた自宅で
暮らすことを
サポートします。

“困った”時に
すぐに対応してくれる
スタッフがあります。

365日、
介護の相談が
いつでもできます。

小規模多機能型居宅介護とは？

介護が必要な高齢者に対して、「自宅への訪問」、「えがおへの通い」、「えがおへの泊まり」の3つのサービスを同一施設で提供するものです。

3つのサービスを組み合わせることで、要介護度が上がっても「在宅で生活を続けられる」ようにすることが、えがおの目的です。

えがおの登録定員は29人です。1日当たりの通いの定員は、おおむね18人以下、泊まりの定員は、おおむね9人以下となっています。

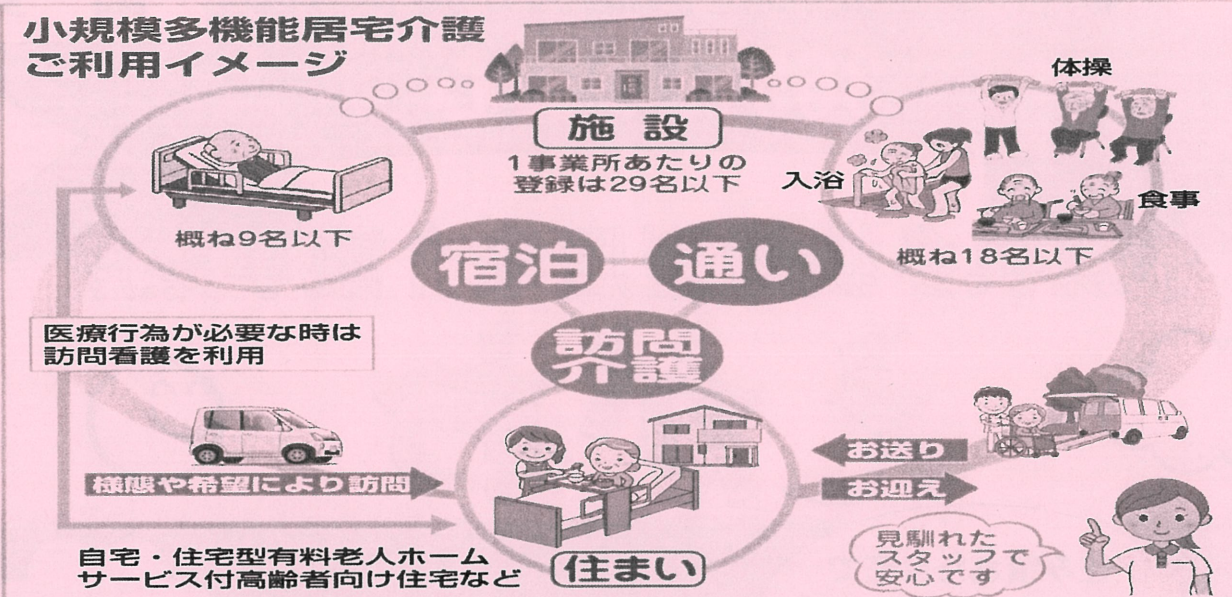
小規模多機能型居宅介護の対象者

えがおが利用できるのは、以下の条件を満たす方です。

- ◆要支援1～2又は要介護1～5の認定を受けている
- ◆板倉町に住民票がある

※ えがおは登録制のため、他の事業所の訪問、通い、泊りのサービスは利用できません。

小規模多機能居宅介護 ご利用イメージ



ご利用料金表(1月当たり)

月定額	介護保険費用	介護職員処遇改善加算Ⅰ	介護職員等特定処遇改善加算Ⅱ	介護職員等ベースアップ等支援加算	小計
要支援1	3,438	488	57	81	4,064円
要支援2	6,948	846	100	141	8,035円
要介護1	10,423	1,272	150	212	12,057円
要介護2	15,318	1,772	208	295	17,593円
要介護3	22,283	2,482	292	414	25,471円
要介護4	24,593	2,718	320	453	28,084円
要介護5	27,117	2,975	350	496	30,938円

初期加算 (利用開始30日間のみ、1日当たり)	30円
看護職員配置加算(1月当たり)	700円
サービス提供加算(1月当たり)	350円
総合マネジメント体制加算(1月当たり)	1,000円

※上記表は、介護保険負担割合1割の場合

その他	食費	朝食	400円
		昼食	500円
		夕食	500円
		宿泊費	1,100円

※ その他、教養娯楽費・オムツ(1枚110円)・パット(1枚40円)等が必要になる場合があります。

※ 小規模えがおブログ

★<http://itakuraegao.blog87.fc2.com/> 見てください

ご相談・ご見学は、随時
受け付けております。
お気軽にお電話ください。

小規模多機能型居宅介護事業所 えがお

☎ 0276-80-4165

板倉町大字板倉3411-1417