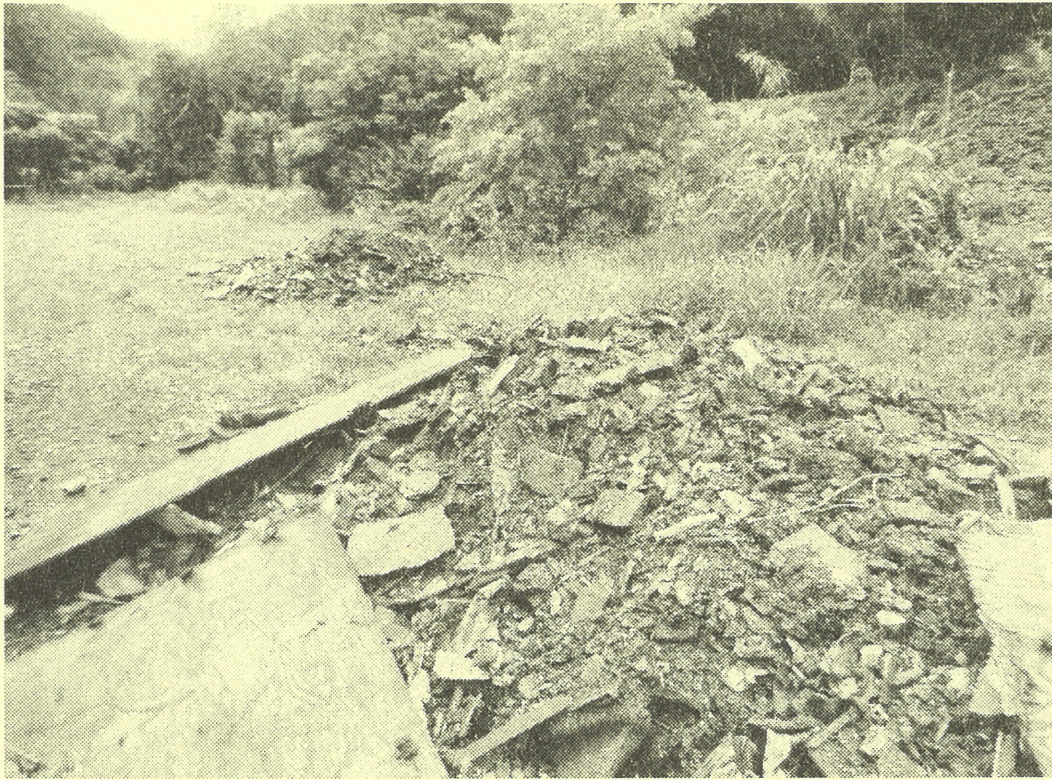


STOP! 不法投棄

回覧



不法投棄が増えています！

最近、空き地などにトラックを使い建築廃材と思われるごみを大量に捨てられる事案が頻発しています。

●自分の土地を守るのは自分自身です

不法投棄の行為者がわからない場合は、土地所有者・管理者による撤去が原則ですので、自分の土地を適切に管理し、不法投棄されにくい環境をつくりましょう。

●不法投棄防止のポイント

- ・ こまめに草刈りをし、見通しの良い状態にする。
- ・ 柵や鍵の設置など、侵入されにくい環境をつくる。
- ・ 定期的に見回りし、常に土地の状況を把握する。

不審な車を見かけたかたは、すぐに警察署へ通報してください。

館林警察署 電話：0276-75-0110

お問い合わせ先

板倉町役場 住民環境課環境下水道係 電話：0276-82-6132